



Bienvenue!

CONCEPTION TECHNIQUE DE LA PISTE CYCLABLE DE LA RUE PARIS ET DE L'AV. NOTRE DAME

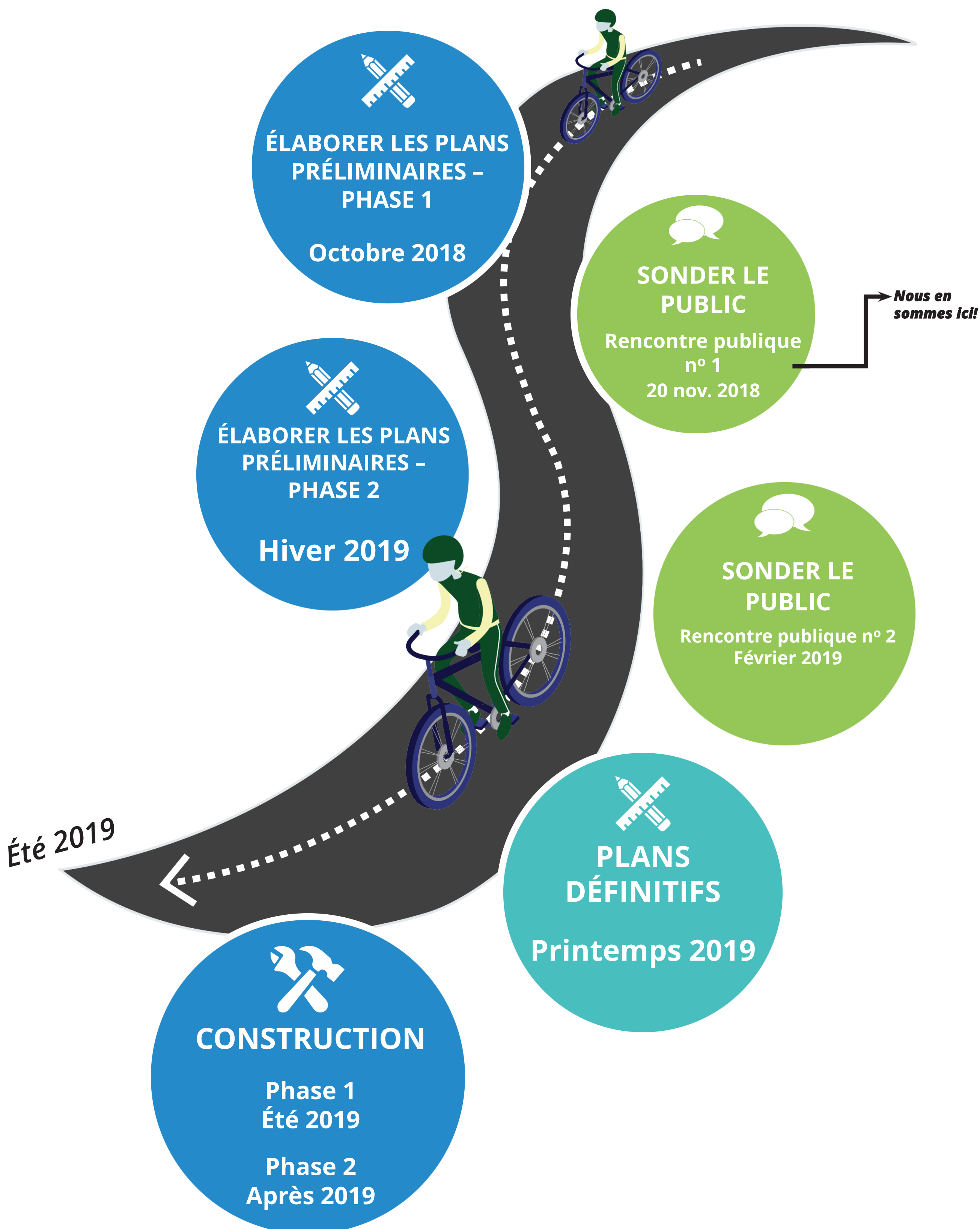
Rencontre publique | Le mardi 20 novembre 2018





SUIVEZ L'ÉTUDE

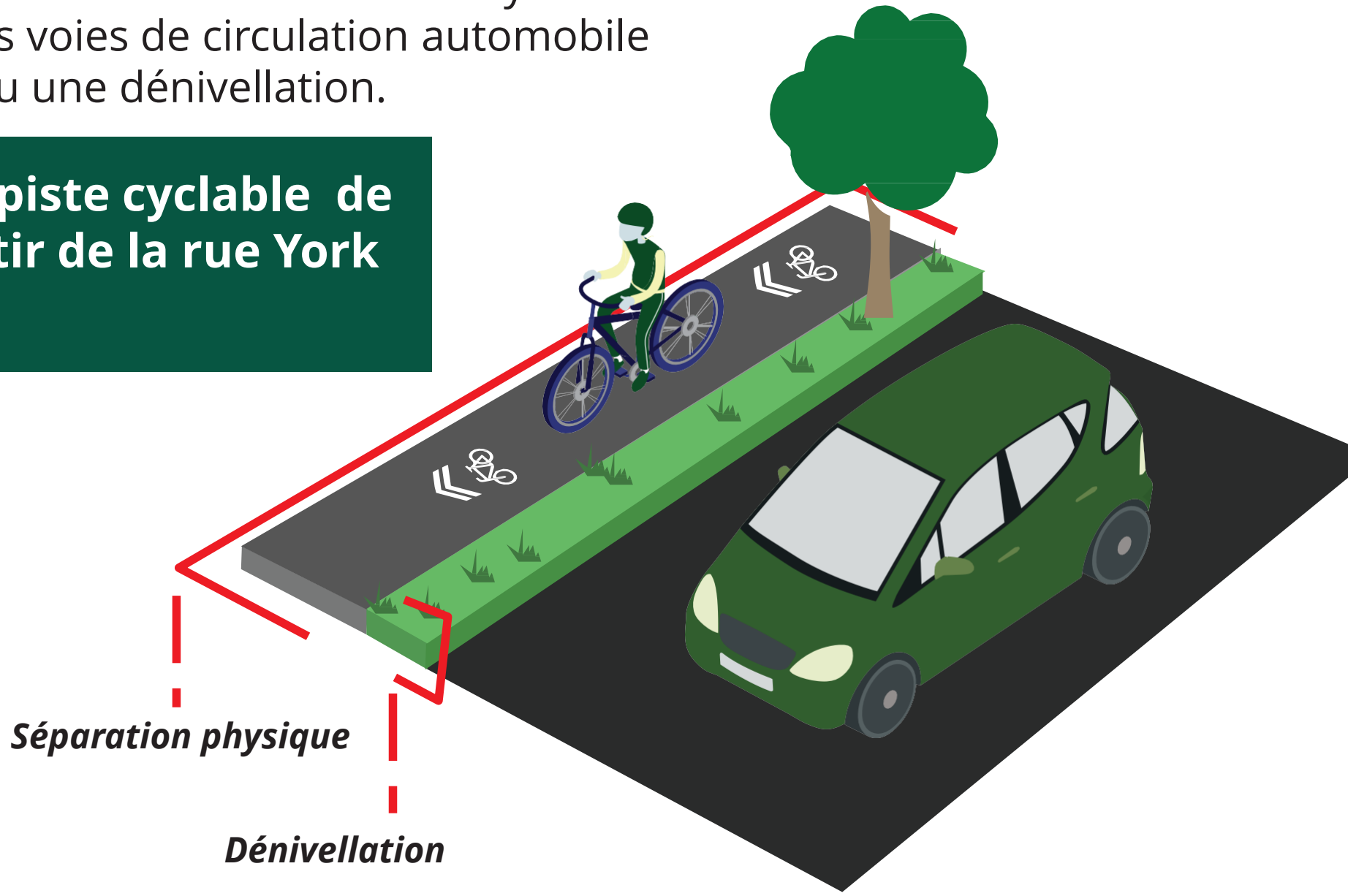
Bienvenue à la première rencontre publique concernant la conception d'une piste cyclable sur la rue Paris et l'avenue Notre Dame. Nous prévoyons compléter ce projet en deux phases. La première sera construite à l'été 2019 et la deuxième suivra.



QU'EST-CE QU'UNE PISTE CYCLABLE?

Une **piste cyclable** est une voie ou un sentier réservé aux cyclistes. Elle est généralement séparée des voies de circulation automobile par une zone tampon physique ou une dénivellation.

À Sudbury, il existe déjà une piste cyclable de 1,5 km sur la rue Paris, à partir de la rue York jusqu'au chemin Walford.



OÙ SE SITUERA-T-ELLE?

La nouvelle piste cyclable s'étendra de la piste cyclable existante jusqu'à l'avenue Turner au nord et la rue Regent au sud.



PHASE 1



PHASE 2

OBJECTIFS DE LA CONCEPTION

La conception de la nouvelle piste cyclable sera guidée par les quatre objectifs suivants afin de garantir la sécurité et le confort de tous les utilisateurs.

Séparée



1

Continue



2

Bien conçue



3

Confortable



4

Séparée de la circulation automobile

1

2

Continue sur les deux côtés de la rue

Bien conçue dans les carrefours

3

4

Confortable à utiliser



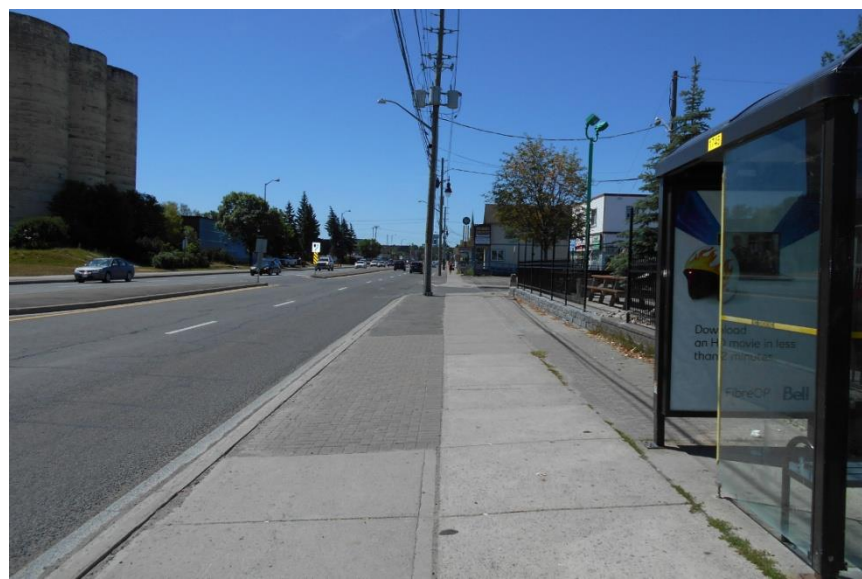
POSSIBILITÉS ET DÉFIS

Afin de concevoir une piste cyclable bien utilisée et confortable, nous devons profiter des possibilités et relever les défis ci-dessous.

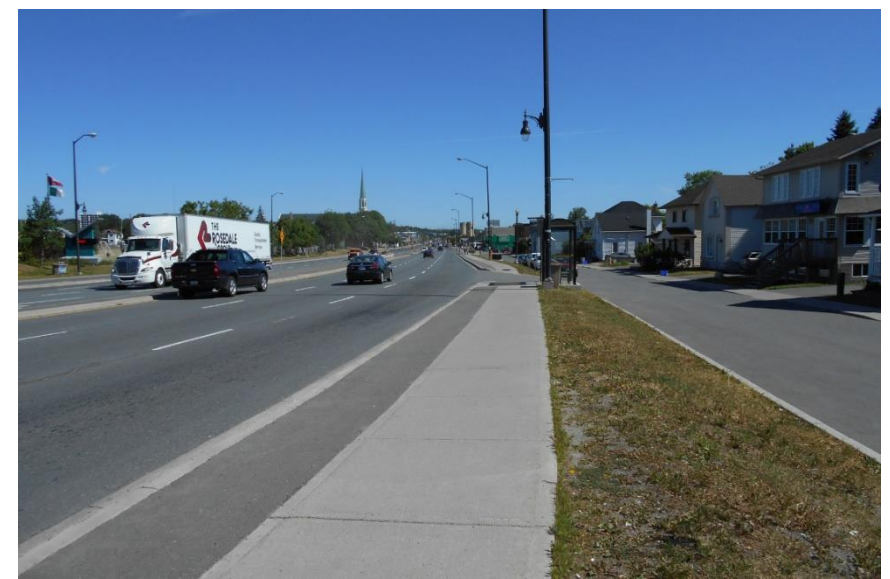
POSSIBILITÉS



Nouveaux types d'intersections



Intégration du transport en commun

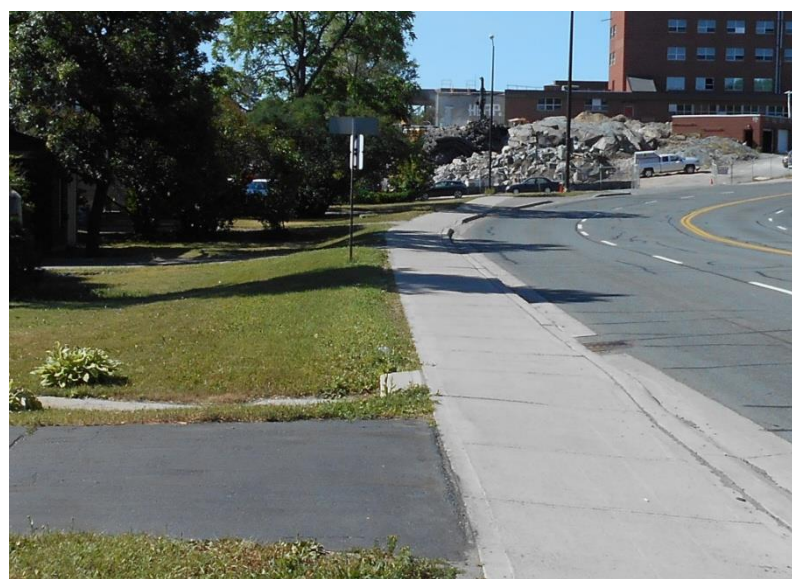


Aménagement paysager / Embellissement

DÉFIS



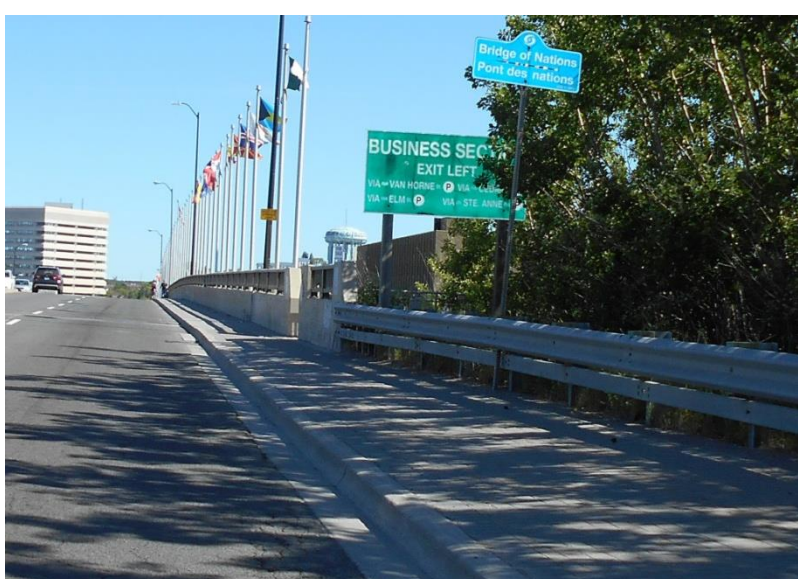
Affleurements rocheux



Emprise limitée



Services publics existants



Pont des Nations



Murs de soutènement / Dénivellation



Infrastructure existante

DIFFÉRENTES CONCEPTIONS DE PISTE

Afin de vous aider à imaginer la future piste cyclable, nous avons rassemblé trois exemples ontariens qui montrent différentes conceptions d'une piste cyclable.

Voies cyclables sur trottoirs boulevards

Ottawa

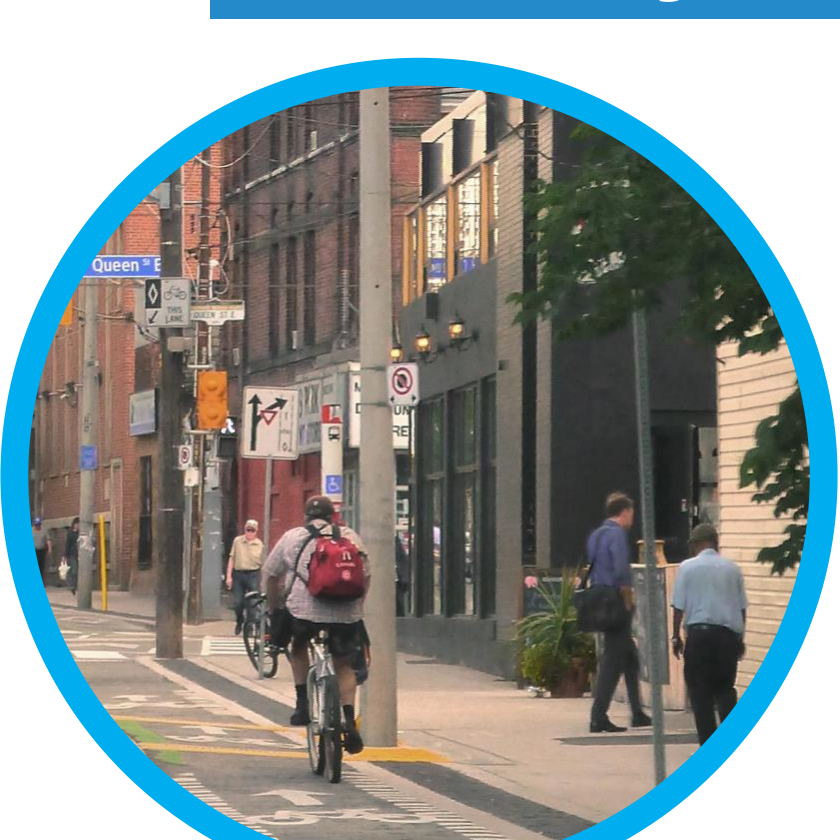


Voies cyclables avec bordures franchissables



Waterloo

Voies cyclables surélevées



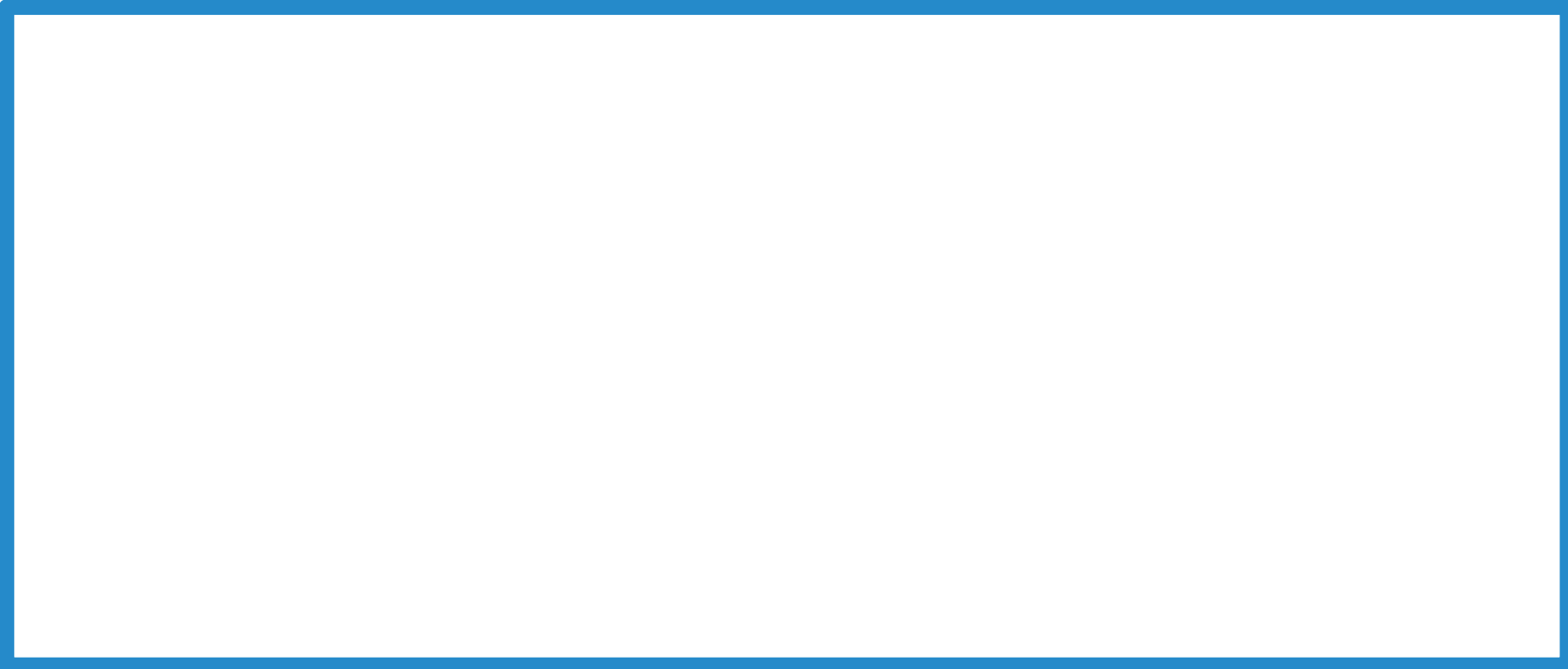
Toronto



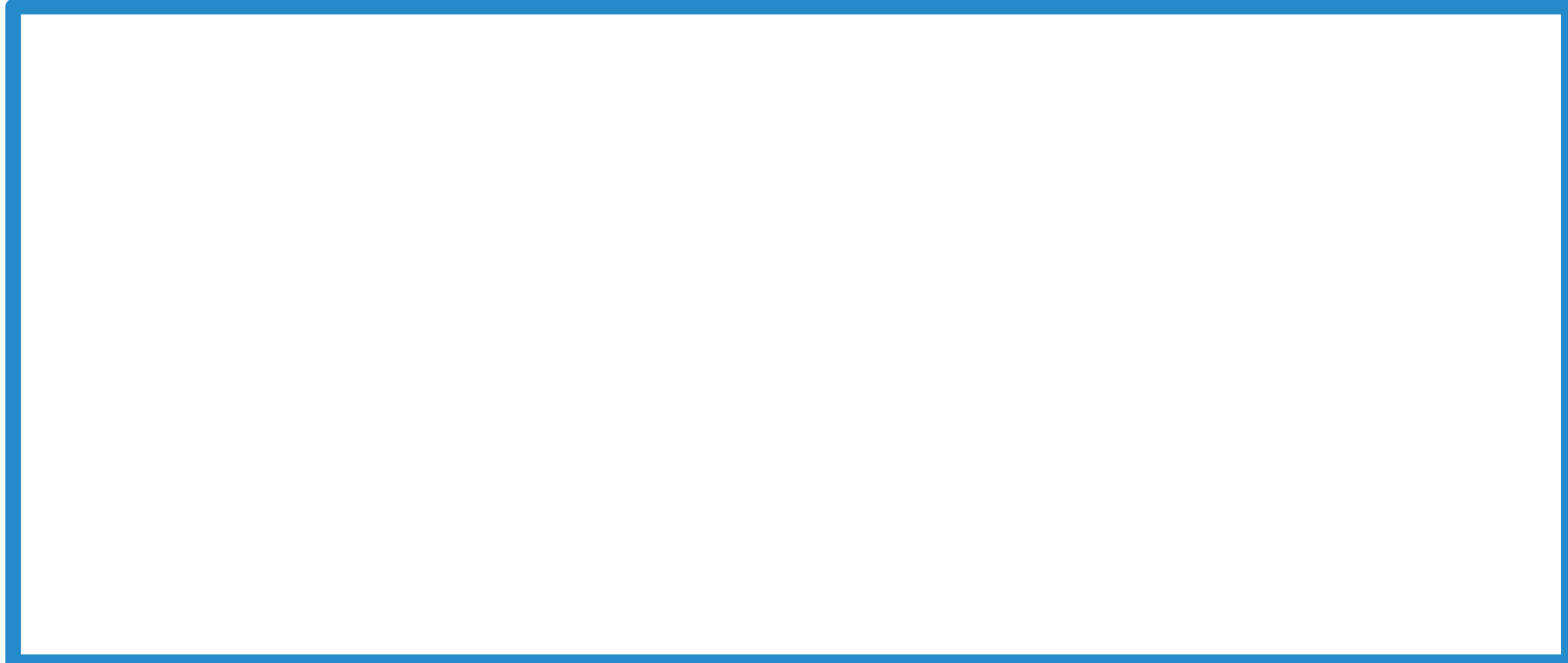
NOUS DÉSIRONS SAVOIR CE QUE VOUS PENSEZ!

Dans les cases ci-dessous, veuillez nous dire ce que vous aimez et ce que vous n'aimez pas des différentes conceptions de piste.

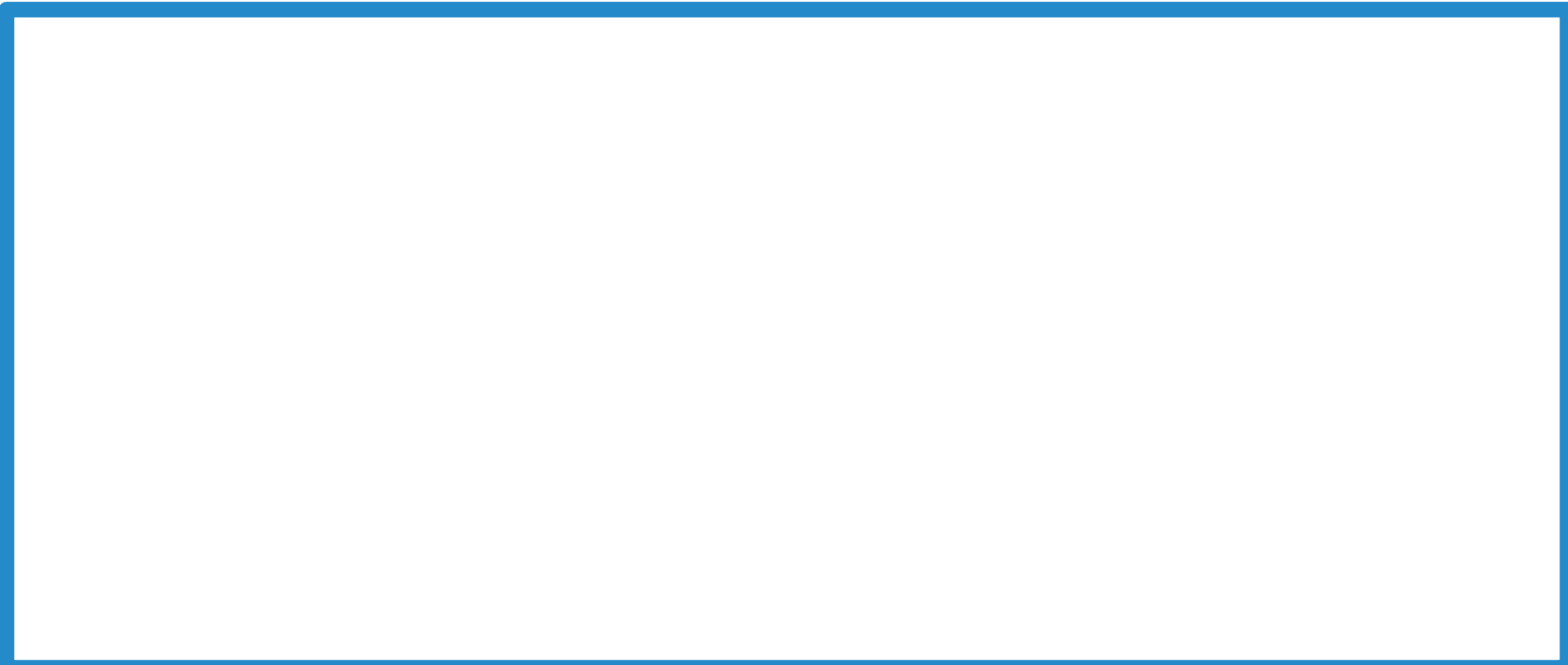
Voies cyclables sur trottoirs boulevards



Voies cyclables avec bordures



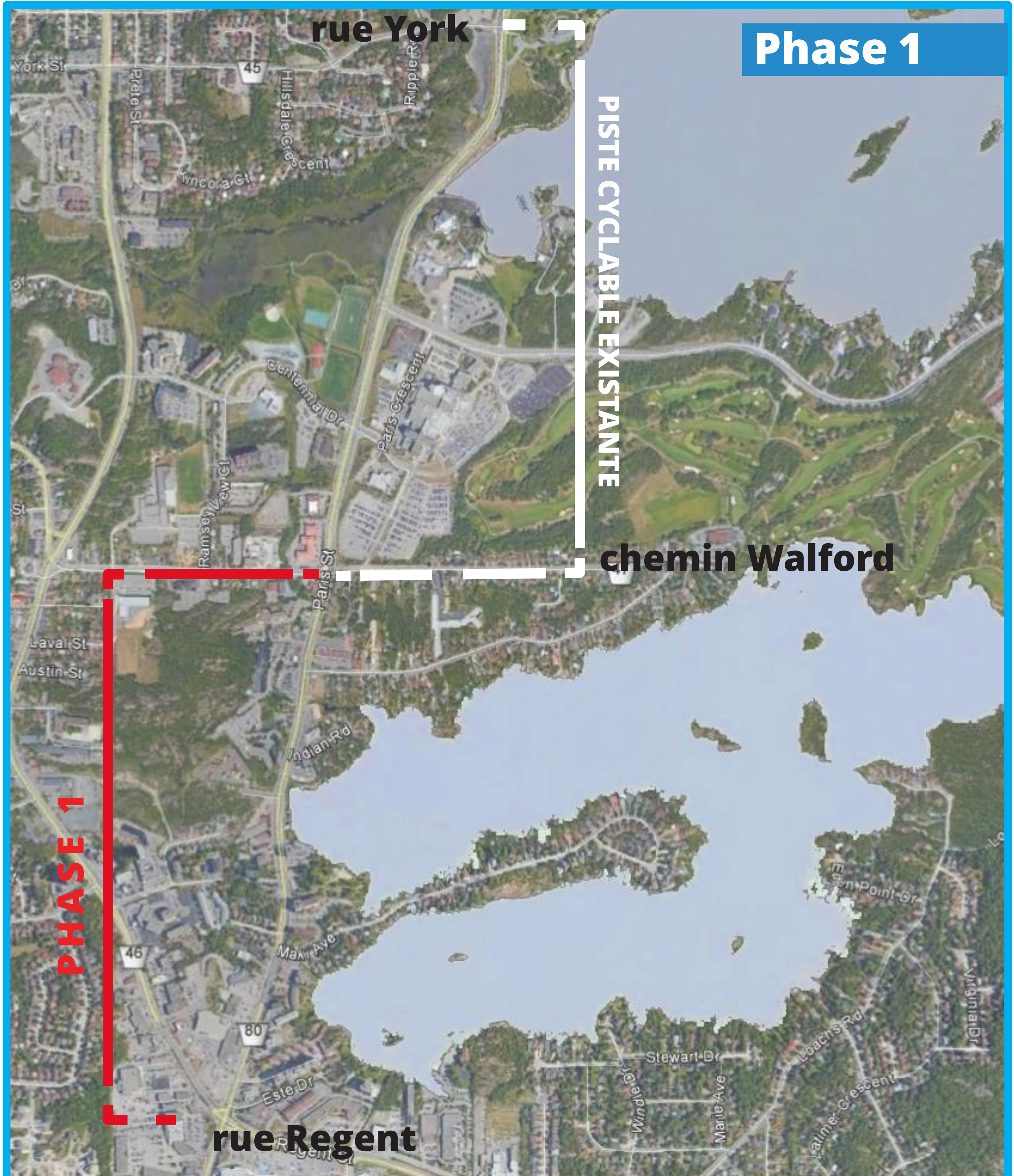
Voies cyclables surélevées





NOUS DÉSIRONS SAVOIR CE QUE VOUS PENSEZ!

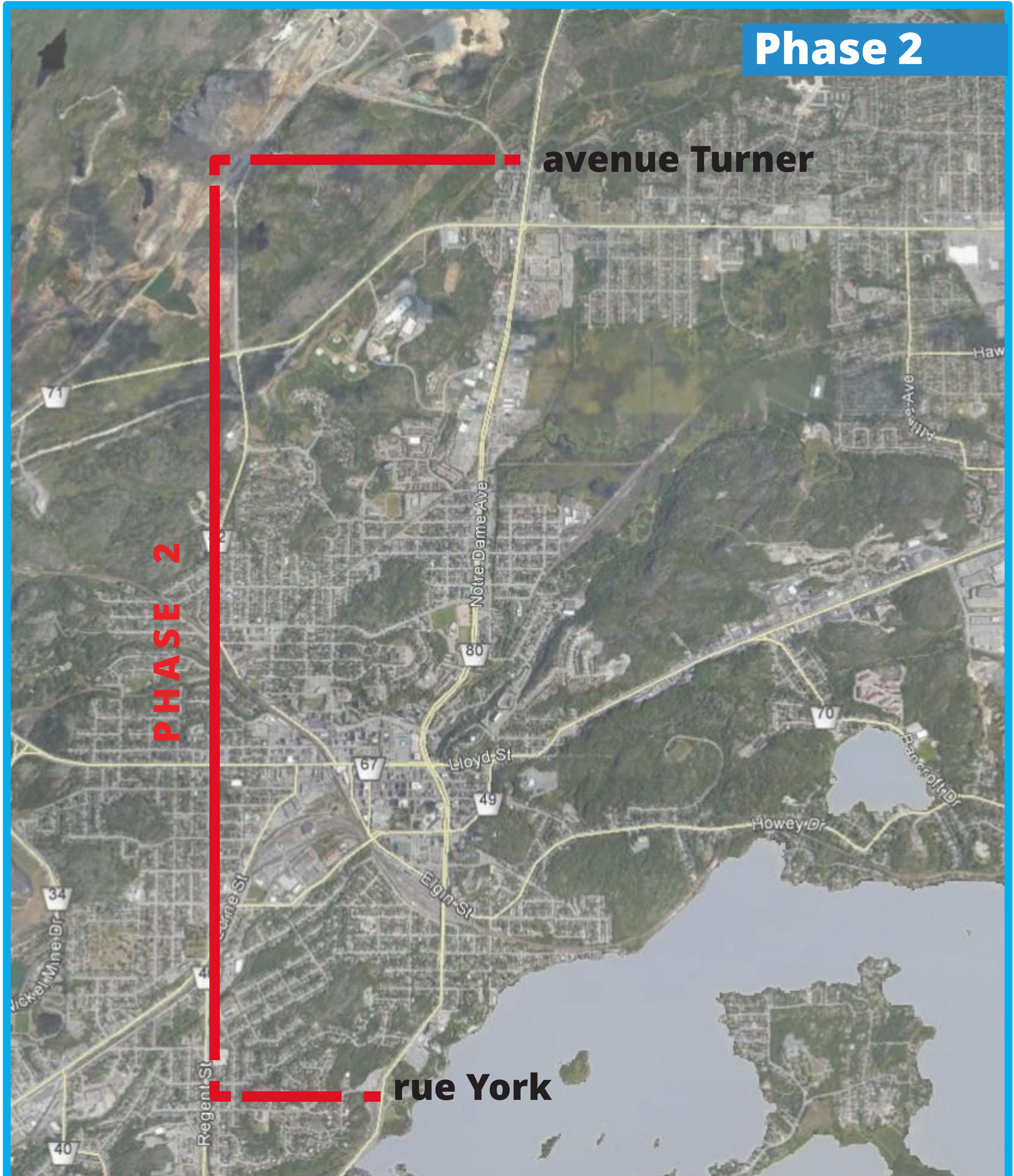
Veillez indiquer dans la région à l'étude toute autre possibilité ou tout autre défi que vous entrevoyez.





NOUS DÉSIRONS SAVOIR CE QUE VOUS PENSEZ!

Veuillez indiquer dans la région à l'étude toute autre possibilité ou tout autre défi que vous entrevoyez.



Phase 2

avenue Turner

PHASE 2

rue York



NOUS DÉSIRONS SAVOIR CE QUE VOUS PENSEZ!

Avez-vous d'autres idées? Notez-les ici!





LES PROCHAINES ÉTAPES

Joignez-vous à nous pour discuter des plans mis à jour.

Nous nous réunirons de nouveau en février 2019.

DEMEUREZ AU COURANT DE NOTRE ÉTUDE :

Site Web

www.grandsudbury.ca/cyclisme

Personnes-ressources de l'étude

Rebecca Gilchrist, ing.

Ingénieure de projet
Ville du Grand Sudbury
200, rue Brady

C. P. 5000, succursale A
Sudbury (Ontario) P3A 5P3
705 674-4455, poste 4218

Rebecca.Gilchrist@grandsudbury.ca

Brett Sears, RPP

Chef de consultation
WSP

100, prom. Commerce Valley Ouest
Thornhill (Ontario) L3T 0A1
905 882-4211, poste 6573
brett.sears@wsp.com