

# Vue d'ensemble du projet

- Le projet est en partie financé par le gouvernement du Canada par l'entremise du Fonds d'atténuation et d'adaptation en matière de catastrophes (FAAC).
- Il comprend les améliorations du drainage et des infrastructures du ruisseau Junction, de la rue Lloyd à 130 m environ au nord de la rue Perreault.
- La Ville du Grand Sudbury a fait appel à AECOM pour réaliser le design des améliorations et superviser les travaux.
- Cette rencontre d'information publique vise à informer la population des détails du projet, à obtenir les commentaires ainsi qu'à répondre aux questions ou observations.



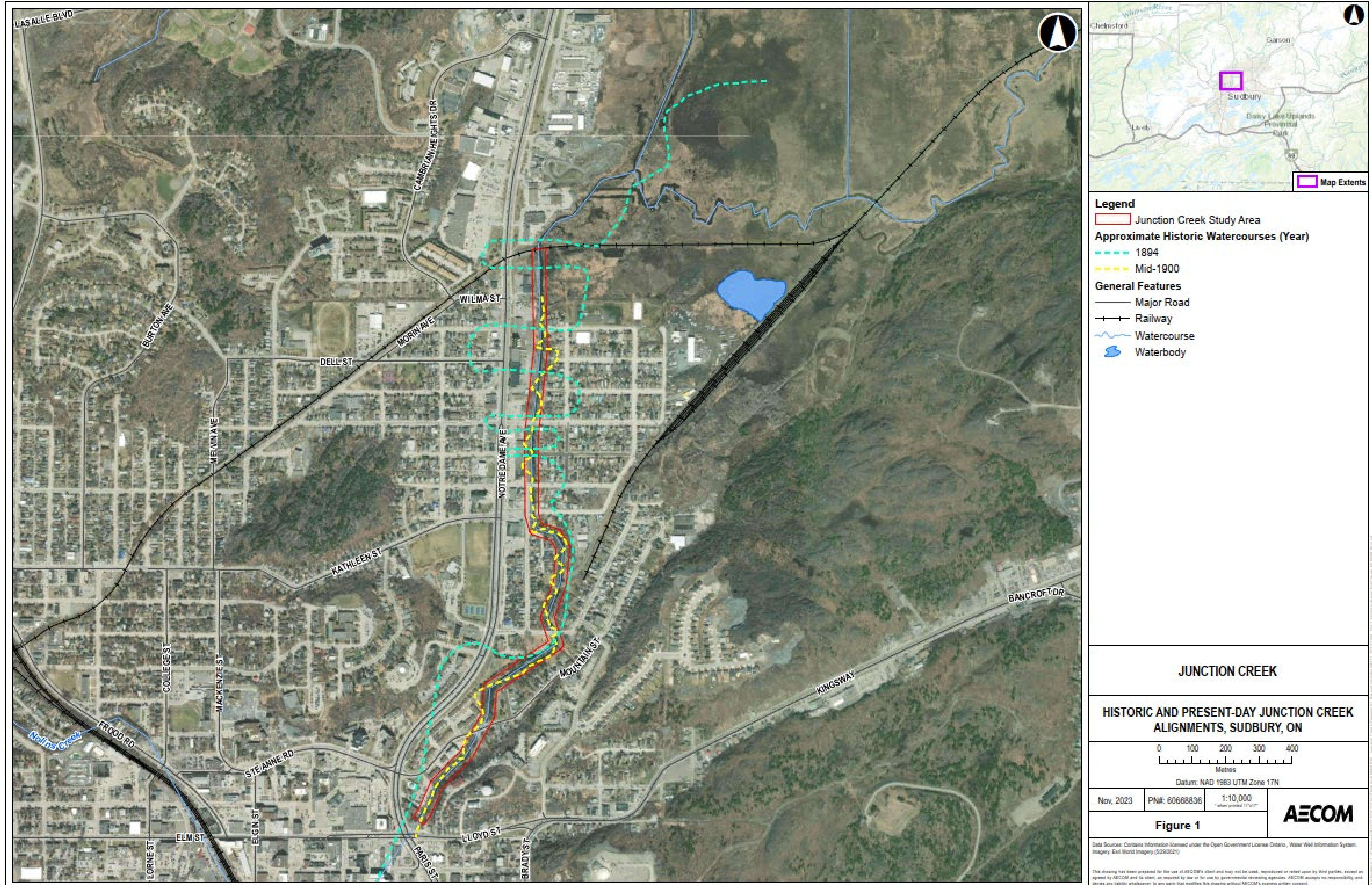
[greatersudbury.ca/construction](https://greatersudbury.ca/construction)



 Greater Grand  
**Sudbury**



# Tracé rétrospectif du ruisseau Junction



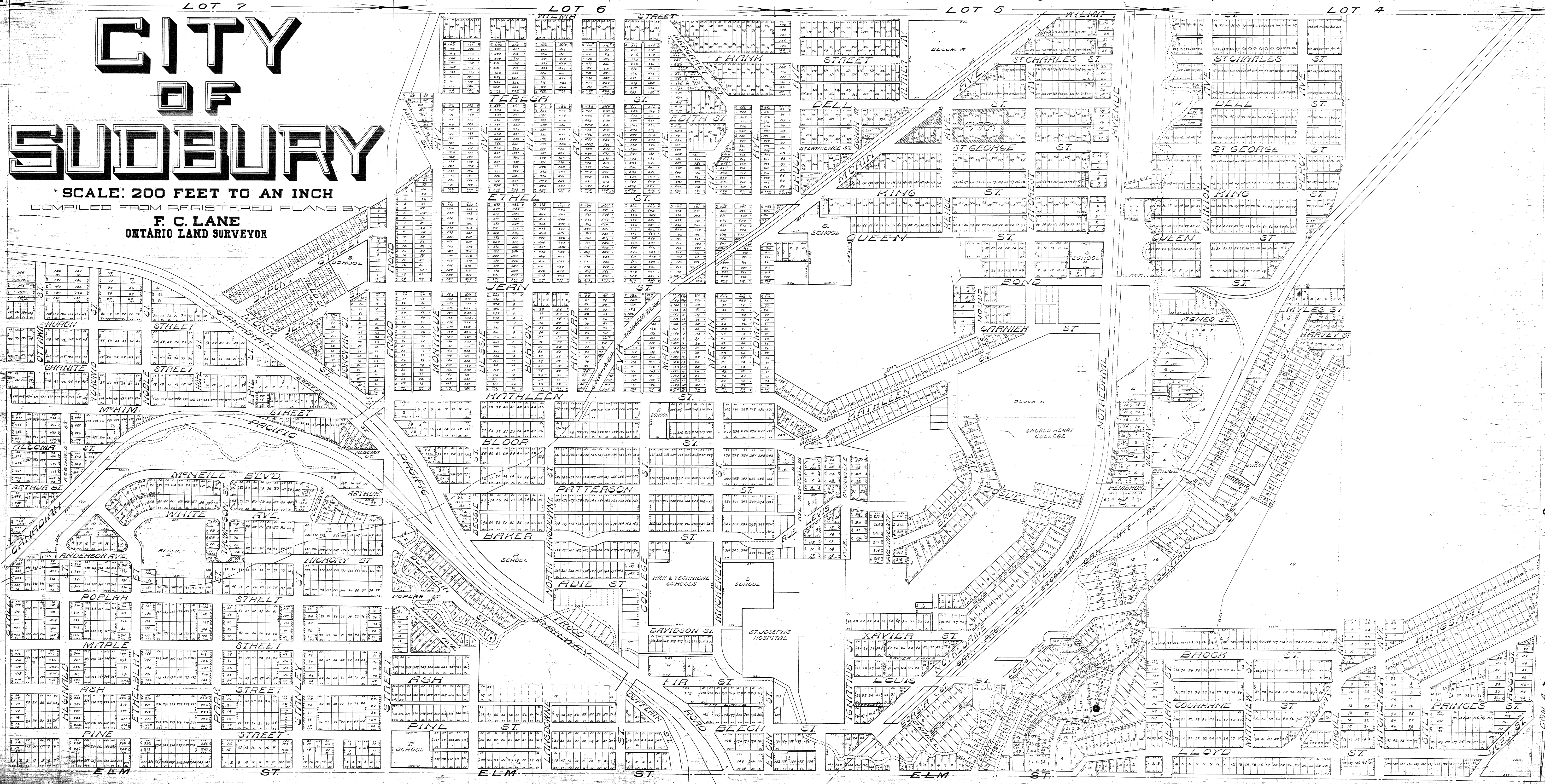
# Tracé historique du ruisseau Junction

## CITY OF SUDBURY

SCALE: 200 FEET TO AN INCH

COMPILED FROM REGISTERED PLANS BY

F. C. LANE  
ONTARIO LAND SURVEYOR





1946



46-155  
24-60

1964



45 J. 2890/64 7630 2

1975

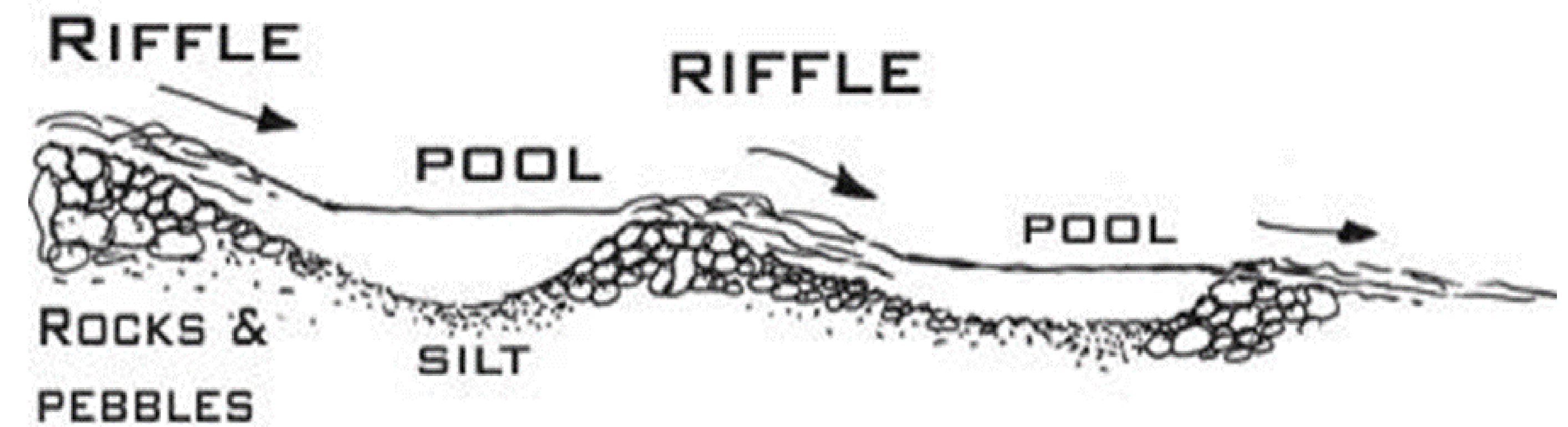


099

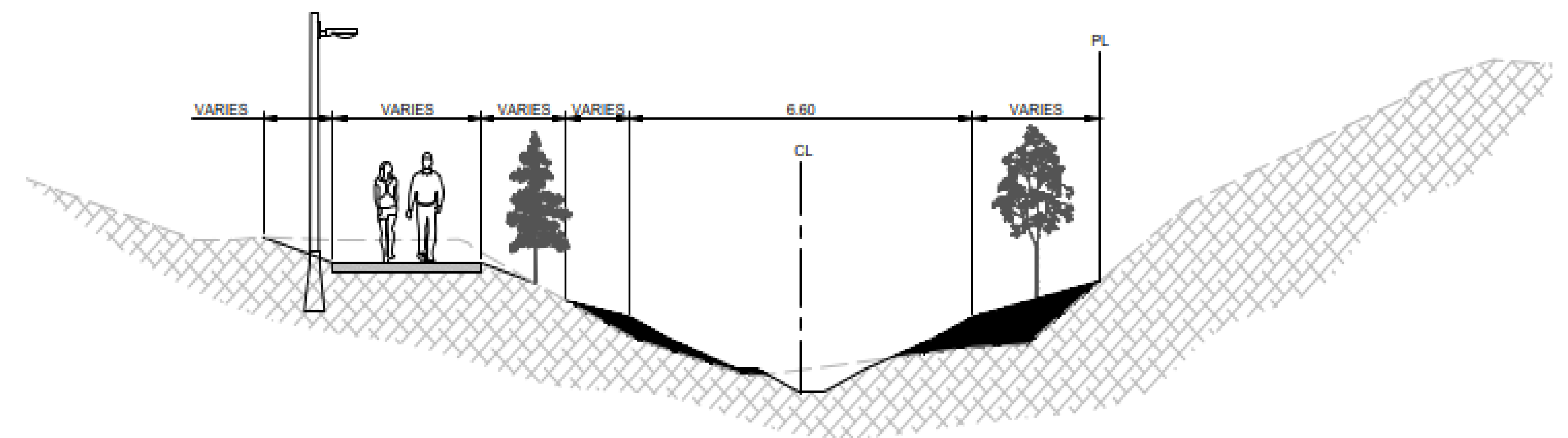
40-90

# Améliorations prévues

- Réduction de la fréquence des inondations de l'avenue Notre Dame, de la rue Perreault et d'autres rues pour que les égouts pluviaux de la Ville puissent se déverser efficacement dans le ruisseau.
- Enlèvement de la couche de limon et d'autres matériaux s'étant accumulés au fil du temps et remplacement par des plantes et d'autres matériaux afin d'enrichir l'habitat naturel des espèces du ruisseau.
- Mise à niveau de l'infrastructure adjacente afin d'accroître la résilience des ponceaux, des égouts pluviaux, des murs de soutènement et des clôtures le long du ruisseau.
- Amélioration de l'esthétique et de l'accessibilité du sentier du parc riverain du ruisseau Junction, si possible.



**Proposed Creek Bottom Profile**



**Proposed Typical Cross Section**



# Mesures d'atténuation des conséquences environnementales

- La Ville et le conseiller du projet collaboreront avec l'entrepreneur retenu et les organismes de réglementation (Conservation Sudbury, le ministère des Pêches et des Océans, etc.) afin d'atténuer le plus possible les effets négatifs sur l'environnement pour le ruisseau et les espèces s'y trouvant.
- Cela peut comprendre ce qui suit :
  - la réalisation des travaux uniquement durant les périodes particulières désignées par rapport aux oiseaux et aux poissons;
  - le sauvetage de poissons dans le cadre des travaux d'excavation du ruisseau;
  - l'installation d'une clôture d'exclusion des tortues avant les travaux;
  - une combinaison de clôtures anti-érosion et de rideaux de turbidité, de balles de paille et/ou de tapis anti-érosion afin de réduire la turbidité, dans la mesure du possible.



[greatersudbury.ca/construction](https://greatersudbury.ca/construction)



Greater | Grand  
**Sudbury**



# Bienfaits du projet

- Les sédiments s'étant accumulés dans le lit du ruisseau depuis des années seront excavés pour restaurer l'élévation du fond aménagée afin de réduire les risques d'inondation et de rehausser la gestion des eaux pluviales.
- Les berges du ruisseau seront remblayées afin d'améliorer la stabilité de la pente et de réduire les effets de l'érosion.
- Dans la mesure du possible, les plantes envahissantes seront retirées et remplacées par des plantes indigènes du secteur.
- Les habitats de poissons seront enrichis par l'aménagement de bassins profonds et d'un nouveau fond rocailleux dans le lit du ruisseau.
- L'infrastructure municipale existante pour les services d'eau, d'égout sanitaire et relative aux eaux pluviales dans les limites de construction sera déplacée ou améliorée afin de réduire les effets sur le ruisseau, tandis que les accès seront modernisés pour des activités d'entretien à venir.
- Le sentier du parc riverain du ruisseau Junction sera restauré après les travaux.



[greatersudbury.ca/construction](https://greatersudbury.ca/construction)



 Greater | Grand  
**Sudbury**

