



Le 17 juillet 2023

Réfection de la chaussée Chemin Panache Lake, Whitefish

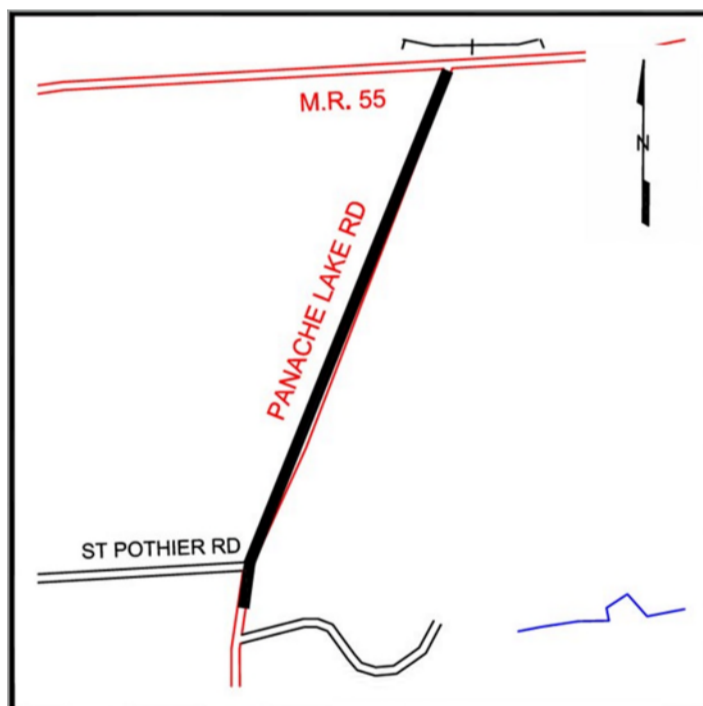
La Ville du Grand Sudbury mènera des travaux d'amélioration du chemin Panache Lake entre la route municipale 55 et le chemin St. Pothier, à Whitefish.

Les travaux seront exécutés par l'entrepreneur au service de la Ville, Interpaving Ltd. et ils commenceront en août 2023. On prévoit qu'ils seront terminés en octobre 2023, au plus tard.

Les travaux auront généralement lieu pendant les heures de clarté du lundi au vendredi. Au besoin, il pourrait y avoir des travaux la fin de semaine ou la nuit.

Détails des travaux :

- Réfection de la chaussée
- Ajout d'accotements stabilisés
- Enlèvement des roches
- Remplacement de ponceaux et améliorations du drainage



Pendant les travaux, il pourrait y avoir de la poussière et du bruit dans le secteur. La Ville met tout en œuvre pour réduire l'impact des travaux sur les résidences et les entreprises des environs. Nous vous remercions de votre patience tandis que nous travaillons à améliorer les routes et l'infrastructure de votre voisinage. La Ville du Grand Sudbury et ses entrepreneurs veillent à la sécurité du public et surveilleront le progrès des travaux.

Pour de plus amples renseignements, veuillez consulter le www.grandsudbury.ca/construction-routiere-et-projets.

Veillez adresser vos questions sur ces travaux à:

Gestionnaire de projet :

Andrew Peltomaki
705-690-5541
andrew.peltomaki@grandsudbury.ca

Inspecteur de chantier :

Andrew Runciman
705-929-6810
andrew.runciman@grandsudbury.ca



	<p>Avant le début des travaux</p> <ul style="list-style-type: none"> Les propriétaires devraient enlever les objets se trouvant sur l'emprise municipale, comme les aménagements paysagers, les clôtures, les systèmes d'arrosage et les objets décoratifs. Les propriétaires devraient rediriger à la surface du sol l'eau des gouttières ou des pompes de puisard qui se déversent actuellement dans le fossé avant. <p>La Ville n'est pas responsable des dommages aux objets appartenant à des particuliers qui se trouvent sur l'emprise municipale.</p>
	<p>Circulation</p> <p>Des plans de gestion de la circulation dans le secteur sont en place pour assurer la sécurité des travailleurs et des résidents. La circulation dans les rues principales et secondaires avoisinantes pourrait augmenter ou subir des retards.</p> <p>Parfois, la circulation dans la chemin Panache Lake Road pourrait être réduite à une voie pour les besoins des travaux.</p>
	<p>Accès aux entrées de cour</p> <p>Si l'entrepreneur doit fermer temporairement des entrées de cour, il fera parvenir un avis aux propriétés touchées et prévoira une autre voie d'accès au terrain et d'autres places de stationnement, s'il y a lieu. Les entrées donnant accès aux entreprises et aux établissements publics resteront accessibles en tout temps.</p>
	<p>Accès à la route et au trottoir</p> <p>L'entrepreneur assurera l'accès sécuritaire aux piétons. Nous rappelons aux parents d'enseigner à leurs enfants la sécurité routière dans une zone de construction active. Nous demandons aux résidents qui ont des besoins particuliers en matière d'accessibilité, comme l'accès pour les fauteuils roulants, de communiquer avec l'inspecteur de chantier ou la gestionnaire du projet nommés dans le présent avis.</p>
	<p>Inspections:</p> <p>Interpaving Ltd. mènera un examen complet de l'état des structures et des bâtiments avant le début des travaux. Cette inspection est menée seulement si le propriétaire y consent.</p>
	<p>Dynamitage:</p> <p>Pendant les travaux :</p> <p>Lorsqu'il est nécessaire de dynamiter, vous pourriez ressentir des vibrations et entendre des bruits. Le son qui suit le dynamitage est une onde de choc dans l'air ou le sol, qui est sans danger. Les niveaux de vibration sont surveillés par l'expert-conseil pour veiller à ce qu'ils respectent les limites permises.</p> <p>Après les travaux :</p> <p>Une fois que les travaux seront achevés, vous pourrez obtenir une inspection postdynamitage de votre résidence.</p> <p>Interruption de la circulation :</p> <p>Attendez-vous à des interruptions intermittentes de la circulation lorsque des travaux de dynamitage sont en cours. La circulation sera arrêtée dans les deux sens pour un certain temps au moment du dynamitage.</p>
	<p>Services d'urgence et transport en commun</p> <p>L'accès des véhicules des services de police, d'incendie et de soins paramédicaux sera assuré en tout temps. Les autobus du service de transport en commun pourraient être déviés pendant les travaux. Veuillez appeler GOVA au 705-675-3333 ou consulter le www.grandsudbury.ca/gova/ pour obtenir des renseignements. Si les travaux obligent à modifier l'itinéraire de l'autobus scolaire, le Consortium de services aux élèves de Sudbury vous informera de tout changement.</p>
	<p>Collecte des déchets</p> <p>Les travaux n'interrompent pas la collecte des déchets ménagers, des matières recyclables, des feuilles et des résidus de jardin. Veuillez mettre vos déchets devant votre propriété pour la collecte avant 7 h le jour habituel. Si les camions de collecte ne peuvent pas atteindre des propriétés, l'entrepreneur sortira vos contenants à déchets de la zone des travaux pour les rendre accessibles à la collecte et les rapportera à votre propriété plus tard dans la journée. Assurez-vous de marquer votre adresse sur vos contenants pour qu'on puisse vous les rapporter.</p>
	<p>Livraison du courrier :</p> <p>Si les travaux affectent la livraison du courrier à votre domicile, Poste Canada vous informera des changements à l'horaire habituel ou vous indiquera un endroit où vous pouvez aller chercher votre courrier.</p>
	<p>Restauration des propriétés</p> <p>Les objets situés sur l'emprise municipale qui seront touchés par les travaux seront restaurés avec du béton, de l'asphalte, des rouleaux de gazon et d'autres éléments de paysagisme au besoin. En général, les travaux de gazonnement et de paysagisme sont menés pendant les saisons les plus propices, au début du printemps ou à la fin de l'automne. Si vous avez des préoccupations particulières à ce sujet, veuillez contacter l'inspecteur de chantier ou la gestionnaire de projet nommés dans cet avis.</p>