

# BIENVENUE

Amélioration des égouts pluviaux de Capreol  
Centre d'information publique (CIP)

Jeudi 1<sup>er</sup> juin 2023

de 16 h à 19 h

**VEUILLEZ VOUS INSCRIRE.**

Bienvenue à la séance d'information sur le projet d'amélioration  
des égouts pluviaux de Capreol, phases 1 et 2

Veillez examiner le matériel et nous poser vos questions.

## Contexte du projet

Dans le passé, des épisodes de fortes précipitations à Capreol ont surchargé le système des égouts pluviaux et ont provoqué des pannes de courant, des refoulements des égouts sanitaires et de fortes inondations dans la rue Dennie, entre les avenues Ormsby et Vaughan.

En raison de ces événements, la Ville a commandé un projet d'étude et d'amélioration du système d'égouts pluviaux de Capreol.



Inondation dans la rue Dennie le 7 juillet 2020

## Contexte du projet

Des photos anciennes indiquent la zone inondable de la rue Dennie et de l'emprise municipale des arrières-cours. Dans le passé, il y avait un ruisseau à cet endroit avant qu'on y bâtit des rues et des maisons.

Vu l'histoire de l'aménagement de ce secteur, il s'y trouve aujourd'hui des terres basses où l'eau s'accumule quand les tempêtes se font plus fréquentes et intenses.

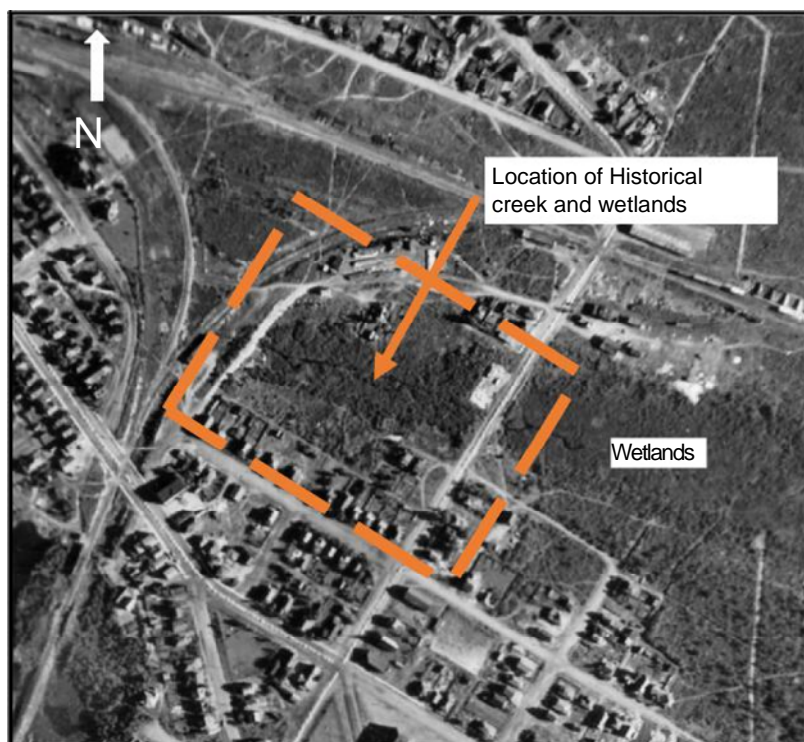


Photo aérienne de la zone inondée en 1946

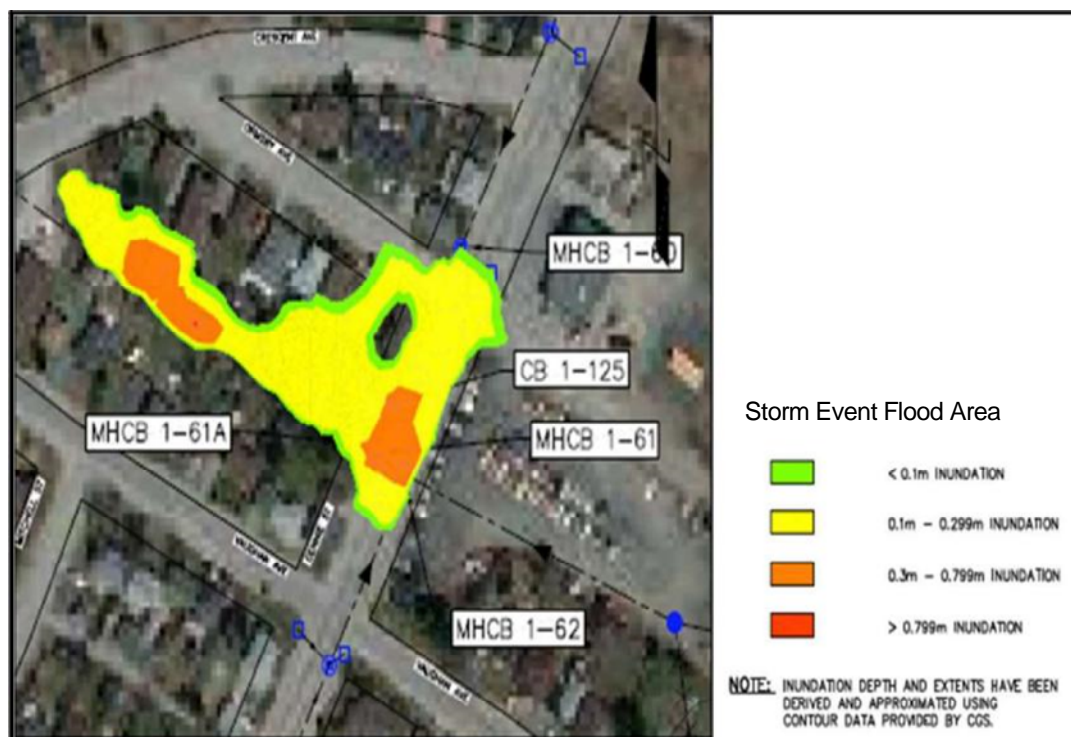
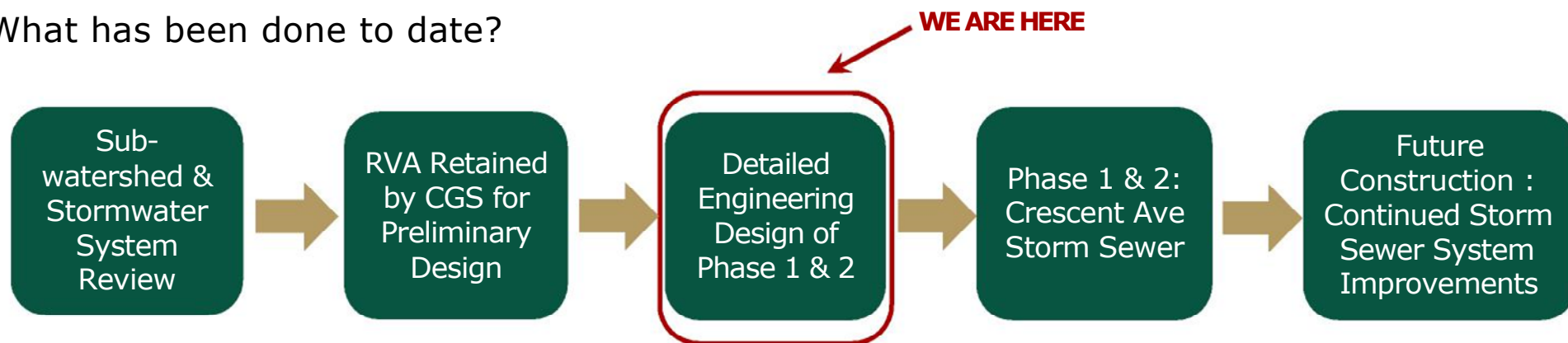


Photo aérienne de la zone inondée en 2021

(Source : rapport Exp)

What has been done to date?



- **Étude du sous-bassin hydrographique et du système d'égouts pluviaux (2021)**

- Mener une étude du système d'égouts pluviaux actuel et produire un modèle des conditions qui ont causé les inondations dans le passé
- Recommander des options pour améliorer le système d'égouts pluviaux

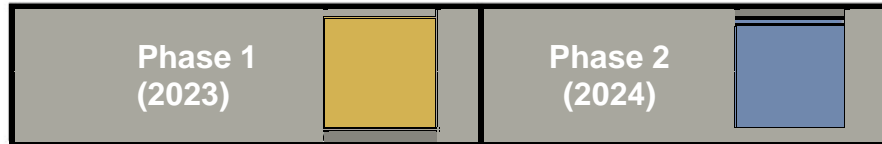
- **Conception technique détaillée (2022/23)**

- Produire un relevé de toute l'infrastructure bâtie dans la région inondable et des structures proposées
- Définir les problèmes du système d'égouts pluviaux actuel et produire des vues en coupe des rues
- Cerner la solution la plus rentable et fonctionnelle
- Préparer les dessins techniques de la conception
- Finaliser les documents contractuels, solliciter des offres et choisir un entrepreneur

- **Phases 1 et 2 des travaux (2023/24)**

- Reconstruire les avenues Crescent et Ormsby entre la rue Dennie et la rue Young : conduite d'eau principale, égouts sanitaires et pluviaux, prolongation du trottoir
- Restaurer la zone des travaux, dont les propriétés touchées, pour les remettre dans leur état d'origine

# Améliorer les égouts pluviaux de Capreol

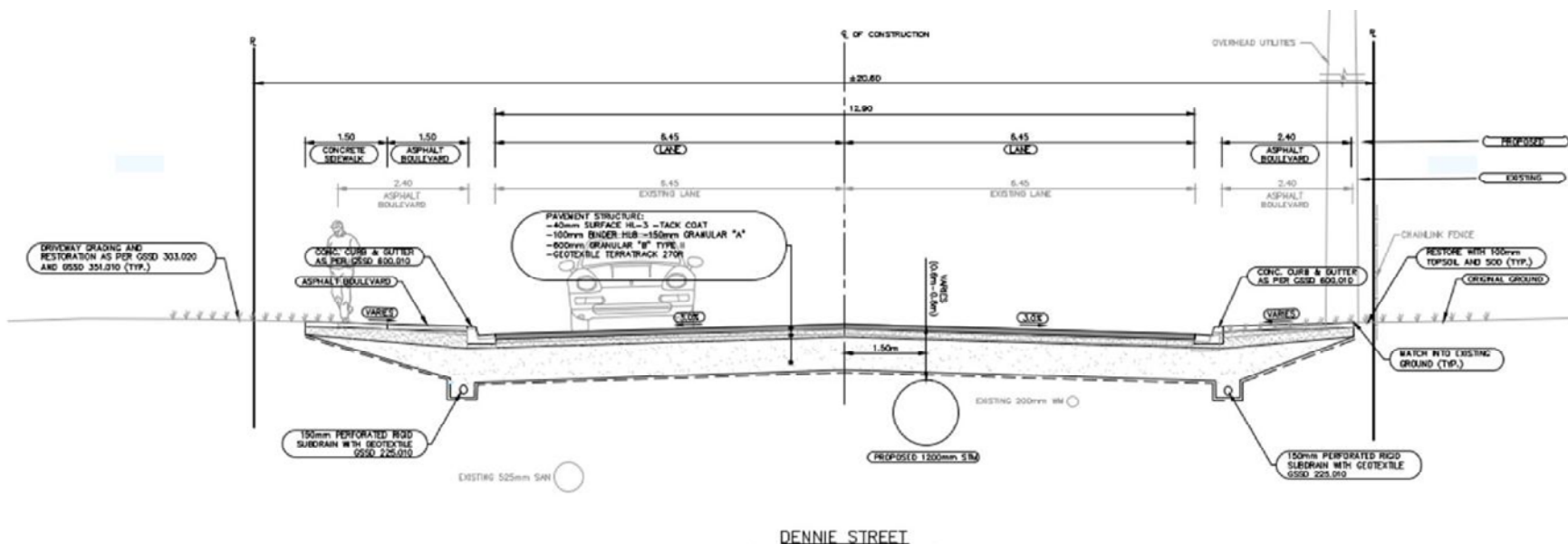


## Améliorations proposées : rue Dennie (av. Ormsby 2024)

- Reconstruire la rue et les trottoirs
- Égouts pluviaux



### Proposition pour la rue Dennie à la hauteur de l'avenue Ormsby

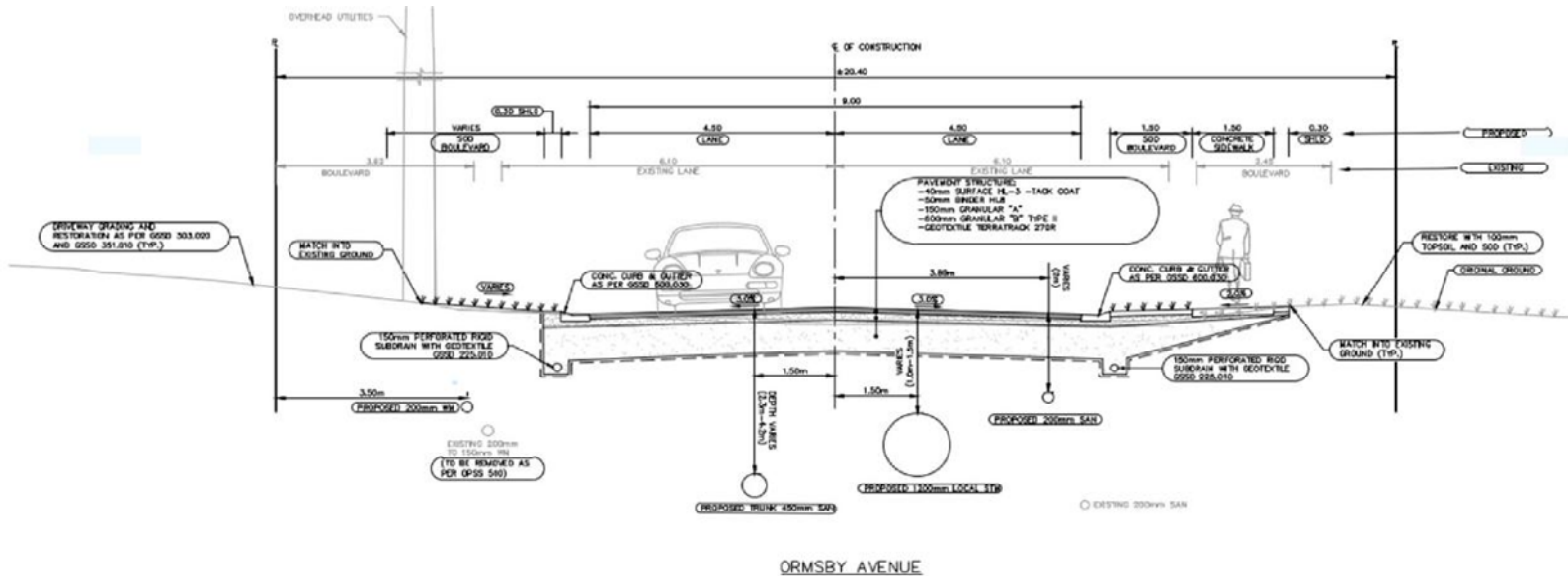


## Améliorations proposées : av. Ormsby (de la rue Dennie à l'av. Crescent, 2024)

- Conduites d'eau principales
- Égouts sanitaires (à profondeur d'environ 4,2 m)
- Reconstruire la rue et les trottoirs
- Égouts pluviaux (à profondeur d'environ 1,5 m)



**Proposition : av. Ormsby, de la rue Dennie à l'av. Crescent**



ORMSBY AVENUE

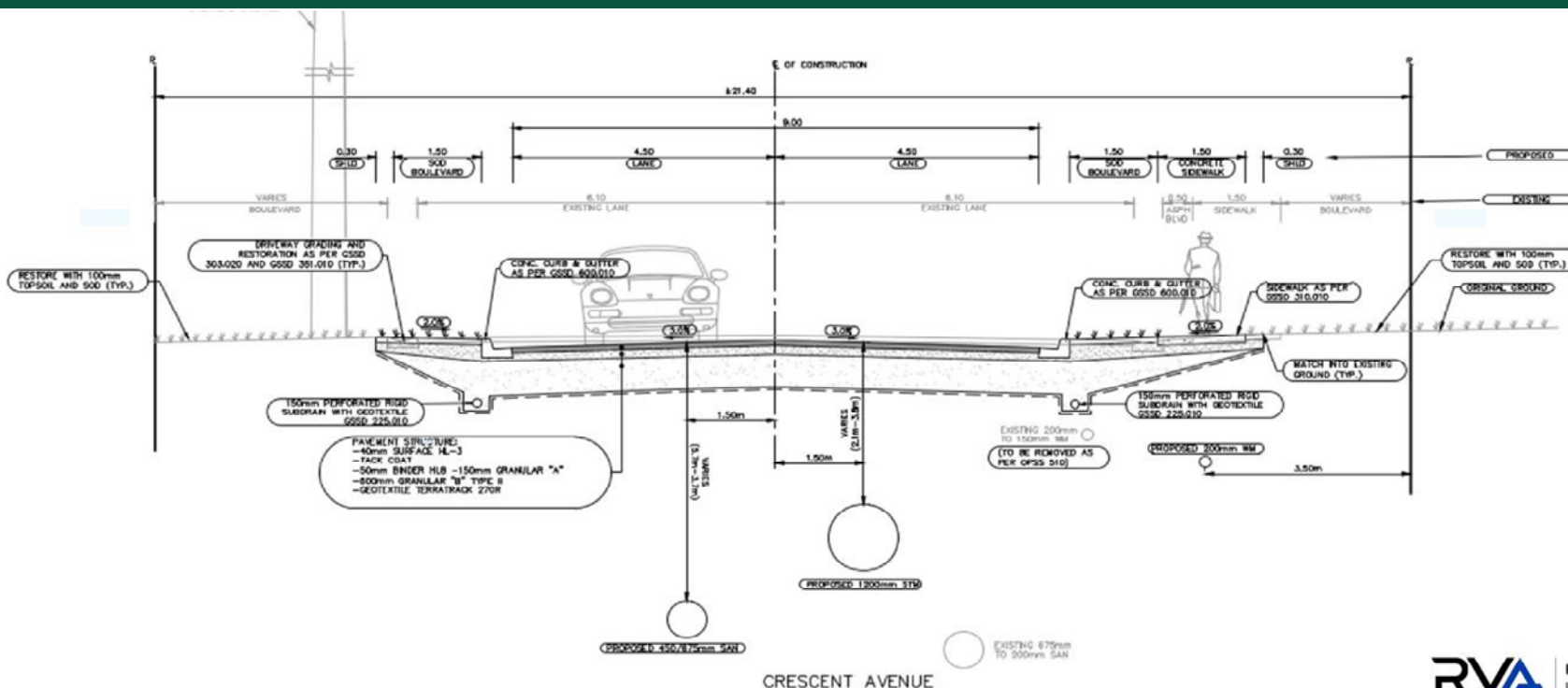


## Améliorations proposées : av. Crescent. (de l'av. Ormsby à la rue Young) 2023/2024

- Conduites d'eau principales
- Égouts sanitaires (à profondeur d'environ 5,7 m)
- Reconstruire la rue et les trottoirs
- Égouts pluviaux (à profondeur d'environ 3,1 m)



### Proposition pour l'av. Crescent de l'av. Ormsby à la rue Young



## Renseignements sur les travaux



Possibilité d'interruption du service d'eau :

Il pourrait être nécessaire d'interrompre le service d'eau à votre propriété à l'occasion pendant les travaux. En ce cas, l'entrepreneur vous donnera un préavis d'au moins 24 heures. Si le service est interrompu sans préavis, ce serait peut-être parce qu'il a fallu le fermer d'urgence. Si le service d'eau est interrompu sans préavis, veuillez téléphoner au 311 pour vérifier si la Ville et l'entrepreneur le savent.



Circulation :

Des plans ont été dressés pour la gestion de la circulation dans la zone des travaux pour assurer la sécurité des travailleurs et des résidents. La circulation pourrait augmenter ou subir des retards dans les rues principales et secondaires avoisinantes. Seule la circulation locale sera permise dans les avenues Crescent et Ormsby. Par moments pendant les travaux, les rues seront complètement fermées à la circulation.



Accès aux entrées de cour :

Si l'entrepreneur doit fermer temporairement des entrées de cour, il fera parvenir aux propriétés touchées un avis indiquant la durée de la fermeture et il prévoira une autre voie d'accès au terrain et d'autres places de stationnement au besoin.

## Renseignements sur les travaux



### Accès à la route et au trottoir :

L'entrepreneur assurera l'accès sécuritaire aux piétons. Nous rappelons aux parents d'enseigner à leurs enfants la sécurité routière dans une zone de construction active. Nous demandons aux résidents qui ont des besoins particuliers en matière d'accessibilité, comme l'accès pour les fauteuils roulants, de communiquer avec l'inspecteur de chantier ou le gestionnaire du projet nommés dans les avis de travaux.



### Collecte des déchets :

Si les camions de collecte ne peuvent pas atteindre des propriétés, l'entrepreneur sortira les contenants à déchets de la zone des travaux pour les rendre accessibles à la collecte et les rapportera à votre propriété plus tard dans la journée.



### Services d'urgence et transport public :

L'accès des véhicules des services de police, d'incendie et de soins paramédicaux sera assuré en tout temps. Si les travaux obligent à modifier l'itinéraire de l'autobus scolaire, le Consortium de services aux élèves de Sudbury vous informera des changements.

## Restauration et consentement

### Pourquoi il faut obtenir le consentement

- Pour les travaux qui s'étendent jusque sur une propriété privée
- Pour établir une estimation des travaux à mener
- Pour s'assurer que les résidents connaissent et approuvent les travaux prévus avant que le travail commence sur une propriété privée

### En quoi consiste la restauration générale

- Restauration du gazon et de l'entrée de cour
- Les rouleaux de gazon sont posés quand la météo est propice, en septembre ou octobre.
- L'entrepreneur veillera autant que possible à ce que les travaux ne touchent pas les terrains privés.

# Améliorer les égouts pluviaux de Capreol

## Contacts :



### City of Greater Sudbury

Kevin Reynish

Gestionnaire de projet

Tél. 705-674-4455, poste 3613

[Kevin.Reynish@grandsudbury.ca](mailto:Kevin.Reynish@grandsudbury.ca)



### R.V. Anderson Associates Limited

Andrea Penny

Gestionnaire de projet

Tél. 705-560-5555, poste 2223

[apenny@rvanderson.com](mailto:apenny@rvanderson.com)

