

Avis de travaux

ENG21-61 Remplacement de pont

Pont n° 3000 du chemin Nelson Lake



La Ville du Grand Sudbury remplacera le **pont du chemin Nelson Lake**, qui traverse la rivière Rapid, à environ 500 m à l'ouest du **chemin Desmarais**.

Les travaux de construction seront exécutés par l'entrepreneur de la Ville, Belanger Construction Ltd., de juin 2021 à octobre 2021.

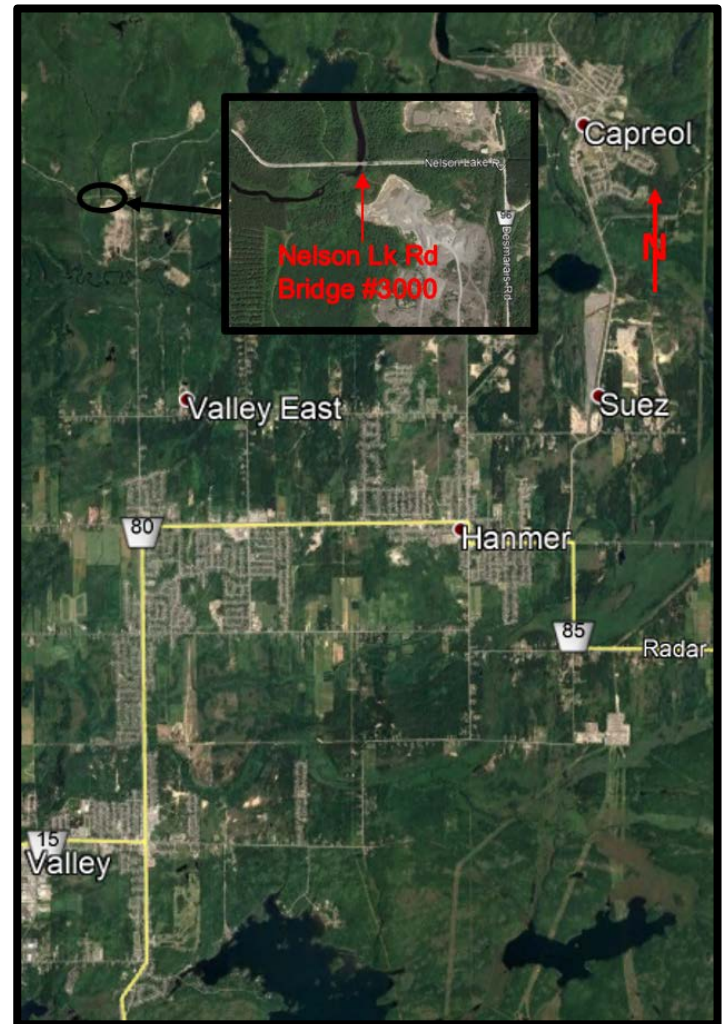
Les travaux auront lieu du lundi au vendredi, de 7 h à 19 h.

La surface définitive de la chaussée sera achevée le **15 octobre 2021.**

Veuillez noter que ces dates pourraient changer.

Voici les détails des travaux :

- Le remplacement du pont existant par un pont-dalle à poutres en béton à une seule voie;
- La construction d'un pont de déviation temporaire à une seule voie pour maintenir la circulation;
- L'installation de nouvelles glissières de sécurité et de mesures de protection des extrémités du pont à l'aide d'amortisseurs routiers;
- L'amélioration du drainage en installant des caniveaux d'assèchement de la route et en creusant des fossés;
- L'installation de protection de fondation contre l'affouillement;
- Le nivelage et la thermorégénération (l'asphaltage) des approches du pont.



Pendant les travaux, il pourrait y avoir de la poussière et du bruit dans le secteur. La Ville met tout en œuvre pour réduire l'impact pour les résidents et les propriétaires d'entreprises des environs. Nous vous remercions de votre patience tandis que nous travaillons à améliorer les routes et l'infrastructure de votre voisinage. La Ville du Grand Sudbury et ses entrepreneurs se sont engagés à assurer la sécurité publique et surveilleront les progrès des travaux.

Vous pouvez adresser vos questions sur les travaux de construction à :

Inspecteur itinérant :
Sean Millsap
705 669-8076
sean.millsap@exp.com

Gestionnaire du projet :
Chris Cornell, P.Eng.
705 674-4455, poste 4239
chris.cornell@grandsudbury.ca



Circulation

Des plans sont en place pour gérer la circulation dans le secteur pour assurer la sécurité des travailleurs et des résidents. Le chemin Nelson Lake sera réduit à une seule voie, ce qui comprendra un pont de déviation qui traversera la rivière Rapid contrôlé par des feux de circulation.

Vous pourriez connaître certains retards en traversant le chantier de construction.



Accès à la route et au trottoir

L'entrepreneur assurera l'accès sécuritaire aux piétons. Nous rappelons aux parents d'enseigner à leurs enfants la sécurité routière dans une zone de construction active. Nous demandons aux résidents qui ont des besoins particuliers en matière d'accessibilité, comme l'accès pour les fauteuils roulants, de communiquer avec l'inspectrice itinérante ou l'inspecteur itinérant ou avec la ou le gestionnaire du projet de la Ville indiqué ou indiquée sur cet avis.



Services d'urgence et transport en commun

Les véhicules des services policiers, d'incendie et paramédicaux y auront accès en tout temps.

Les autobus de transport en commun pourraient être déviés pendant les travaux. Veuillez appeler GOVA au 705 675-3333 ou visiter le www.grandsudbury.ca/gova/ pour obtenir des renseignements. Si les travaux devaient toucher le circuit d'autobus scolaire, le Consortium de services aux élèves de Sudbury vous informerait de tout changement apporté au circuit d'autobus prévu.