

# Costs of Inflow and Infiltration

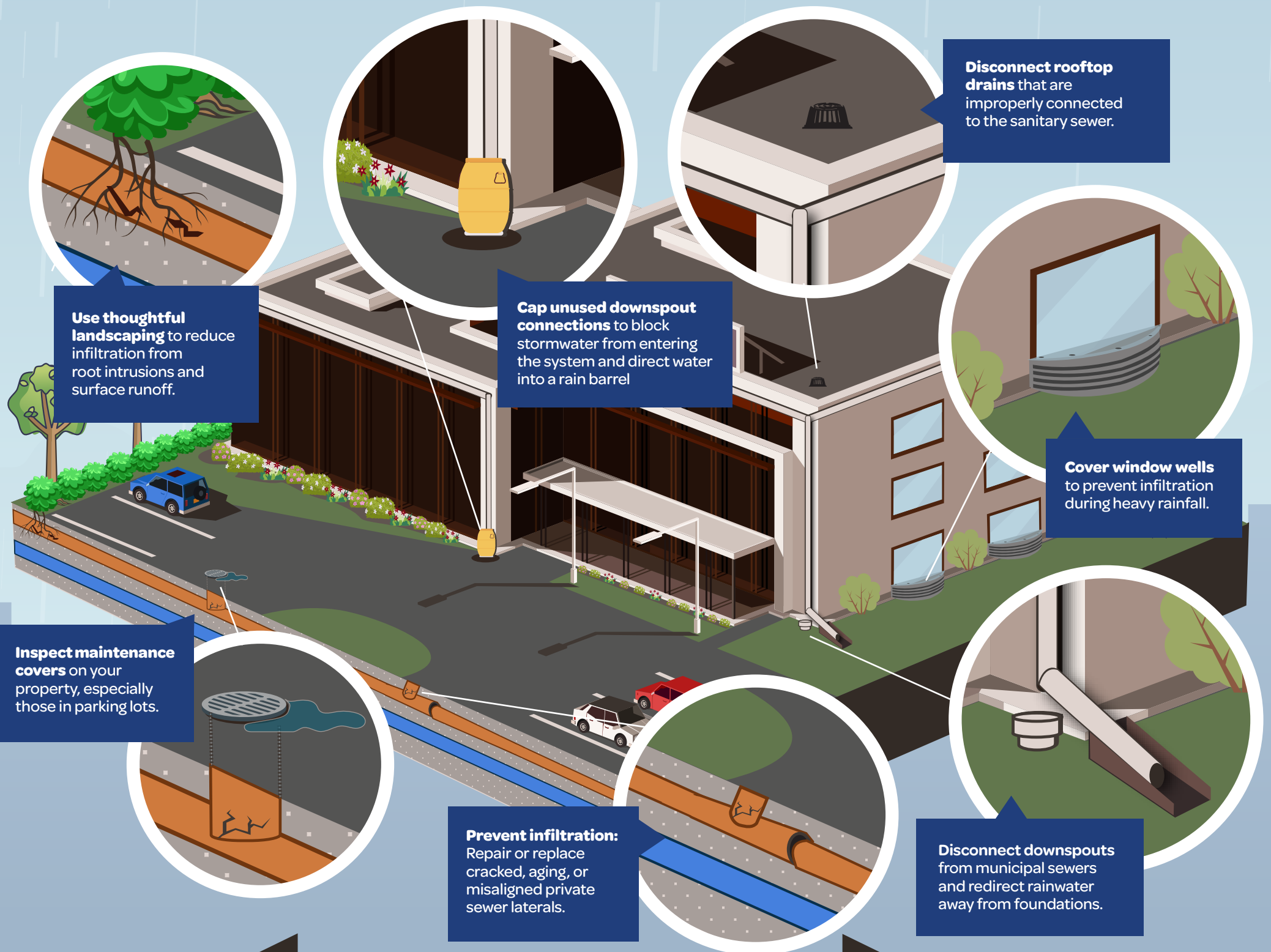
Industrial, commercial, and institutional buildings can be significant contributors to inflow and infiltration through aging infrastructure, improper connections, or large impervious surfaces.

These contributions can lead to a range of serious consequences, including:

1. Higher Treatment Costs
2. Urban Flooding
3. Legal & Liability Risks
4. Lost Growth Opportunities
5. Infrastructure Expansion Costs
6. Bypass Events and Sewer Overflows
7. Increased Operational Burden
8. Environmental Costs
9. Climate Change Pressures



Take action now to **protect your property** and reduce Inflow and Infiltration (I/I) to **prevent costly issues!**



**Infiltration:** groundwater seeping into deteriorating pipes.

**Inflow:** stormwater directed into sanitary sewer system.

# Les conséquences du captage et de l'infiltration :



Prenez des mesures dès maintenant pour réduire le captage et l'infiltration afin de **protéger votre propriété** et **d'éviter des problèmes coûteux!**



Les immeubles industriels, commerciaux et institutionnels peuvent contribuer énormément au captage et à l'infiltration par l'entremise de leur infrastructure vieillissante, de leurs raccordements inappropriés et de leurs grandes surfaces imperméables.

Cette eau supplémentaire peut entraîner de graves conséquences, y compris :

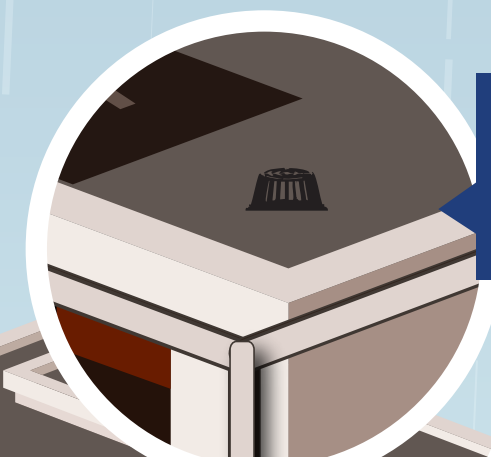
1. Augmentation des coûts du traitement
2. Inondations urbaines
3. Risques juridiques et de responsabilité civile
4. Perte de possibilités de croissance
5. Coûts d'expansion de l'infrastructure
6. Contournements et débordements des égouts
7. Charge opérationnelle accrue
8. Coûts environnementaux exacerbés
9. Résilience amoindrie face aux changements climatiques



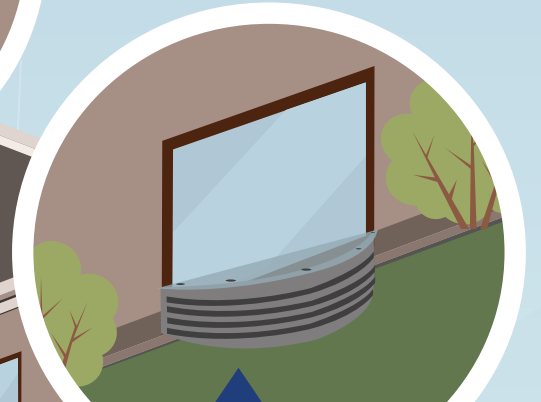
**Adoptez des pratiques d'aménagement paysager bien réfléchies** to pour réduire l'infiltration causée par l'intrusion de racines et les eaux de ruissellement.



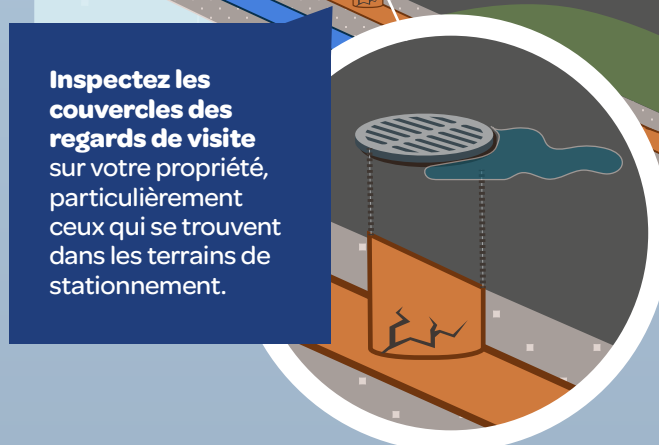
**Recouvrez les raccordements de descente pluviale inutilisés** afin d'empêcher les eaux de pluie de pénétrer dans le réseau et déviez l'eau dans une citerne pluviale.



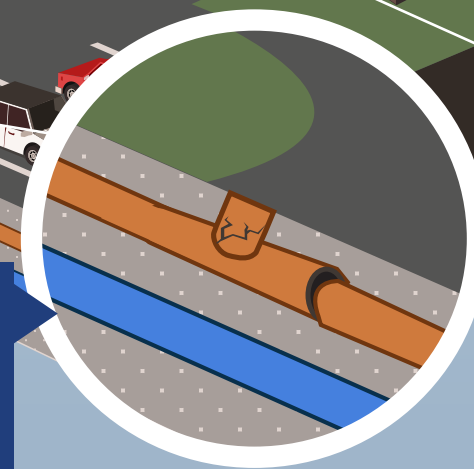
**Déconnectez les avaloirs de toit** qui sont raccordés à tort aux égouts sanitaires.



**Recouvrez les encadrements de soupiraux** afin de prévenir toute infiltration durant les fortes pluies.



**Inspectez les couvercles des regards de visite** sur votre propriété, particulièrement ceux qui se trouvent dans les terrains de stationnement.



**Prevent infiltration:** Repair or replace cracked, aging, or misaligned private sewer laterals.



**Déconnectez vos tuyaux de descente pluviale** des égouts municipaux et déviez les eaux de pluie loin des fondations.

**Infiltration :** S'entend des eaux souterraines qui s'infiltrant dans les tuyaux détériorés.

**Captage :** S'entend des eaux pluviales qui s'écoulent dans les égouts sanitaires.