

Le budget de 2013 en bref

Buts stratégiques et stratégies

La Ville du Grand Sudbury procure des services municipaux à environ **160 000 citoyens** habitant dans les limites de son vaste territoire.

Le Conseil municipal de la Ville du Grand Sudbury a établi des **butés stratégiques** en vue d'enregistrer des résultats positifs pour les citoyens et l'ensemble de la communauté. Les **priorités clés**, telles qu'énumérées dans le **Plan stratégique 2012-2014 de la Ville du Grand Sudbury**, sont : **l'infrastructure; la croissance et les emplois; la mise en valeur de l'image; le tourisme; une communauté en santé**. Chaque priorité est soutenue par des projets et des mesures.

Ces priorités aident la Ville du Grand Sudbury à gérer un **budget de fonctionnement annuel de plus de 497 millions de dollars**.

Le processus budgétaire annuel est dirigé par le Conseil municipal. Chaque section municipale est chargée d'assurer la prestation de **nombreux programmes et services qui assurent le fonctionnement de la Ville au quotidien et qui procurent aux résidents un style de vie exceptionnel dans le Nord**.

Le **budget de fonctionnement** est affecté aux **activités courantes**, y compris la prestation de programmes et de services dans plus de 30 secteurs divers, tels que les services policiers, la santé publique, le recyclage et les loisirs.



Le **budget des immobilisations** est affecté **aux dépenses et aux projets non récurrents**, tels que l'aménagement de routes, la construction d'installations récréatives, la mise à niveau et la rénovation d'immeubles, ainsi que le renouvellement et le remplacement de l'équipement. Des 109 millions de dollars, presque 38,1 millions sont investis en immobilisation pour les travaux routiers.

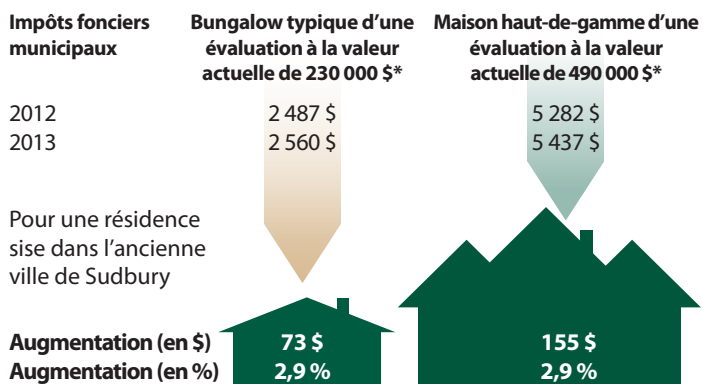


Le budget de fonctionnement de 2013 en bref

Ce budget de fonctionnement satisfait la requête du Conseil de maintenir des impôts fonciers bas. Le budget de fonctionnement prévoit 222 millions de dollars pour les impôts municipaux ce qui représente une augmentation de 2,9 %, en sus de la croissance de l'évaluation foncière.

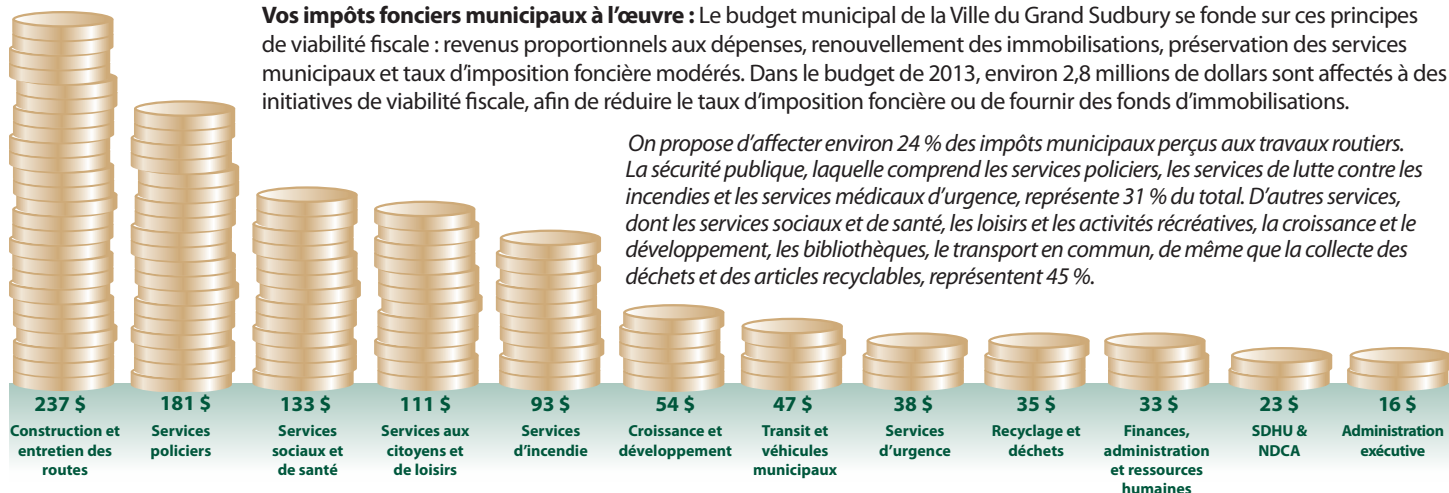
Répartition de l'augmentation des impôts	Augmentation des impôts municipaux (en M\$)	Augmentation des impôts municipaux
Maintien de services	4,2	1,9 %
Dépenses additionnelles en immobilisations et routes	2,5	1,2 %
Conseils externes (Police, NDCA)	1,7	0,8 %
Sous-total	8,4 M\$	3,9 %
Moins la croissance estimative de l'évaluation foncière		(1,0 %)
Augmentation totale des impôts municipaux	8,4 M\$	2,9 %

Impact de l'augmentation des impôts municipaux sur les ménages typiques



*valeur graduelle de 197 000 \$ et de 419 000 \$ pour 2013

Les services municipaux que 1 000 \$ d'impôts fonciers vous procurent



Échéancier des délibérations budgétaires de 2013

