

Application Cartographie des loisirs

Guide de l'utilisateur

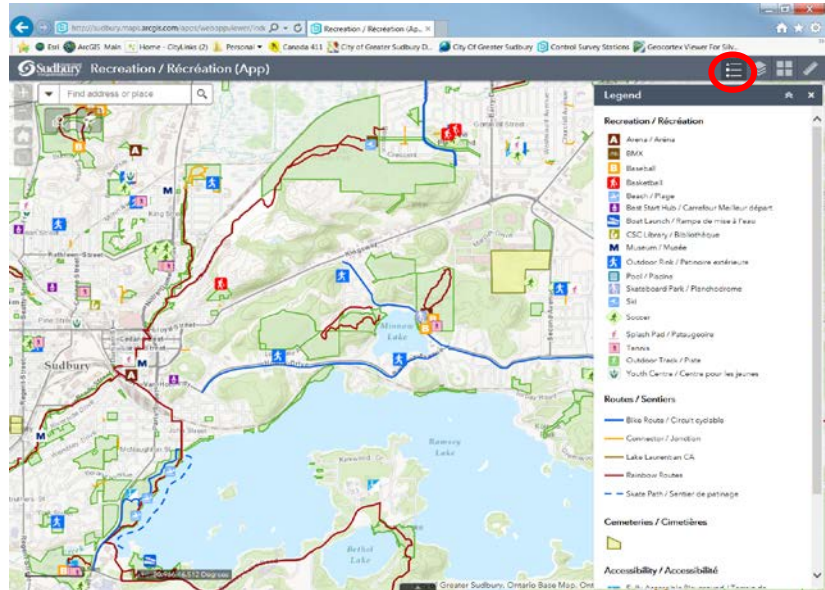
Ce document vous aidera à naviguer dans cette application cartographique.

Voici une description des icônes qui s'affichent dans le coin supérieur droit de la page.



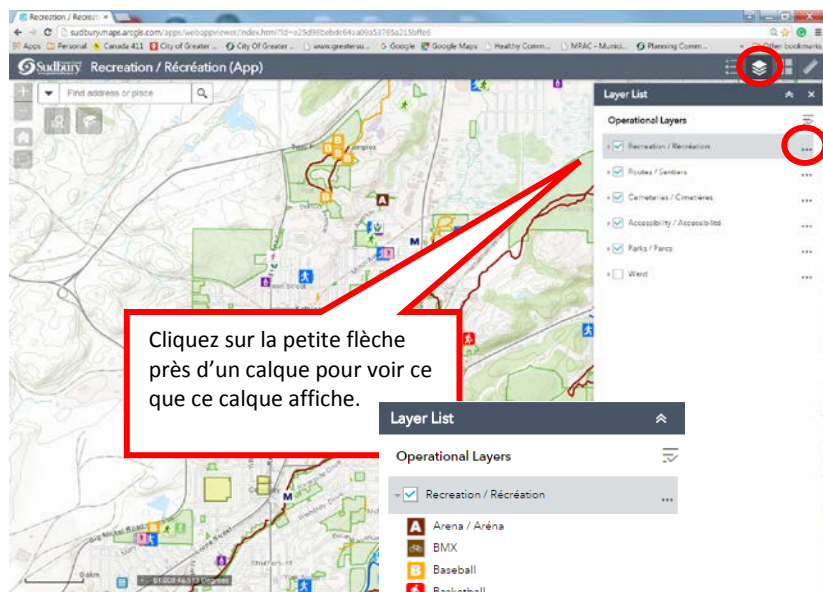
Légende – Cliquez sur cet icône pour afficher la légende et les symboles qui apparaissent dans la carte.

Les symboles affichés dans la carte et la légende changeront quand vous faites un zoom avant et un zoom arrière.



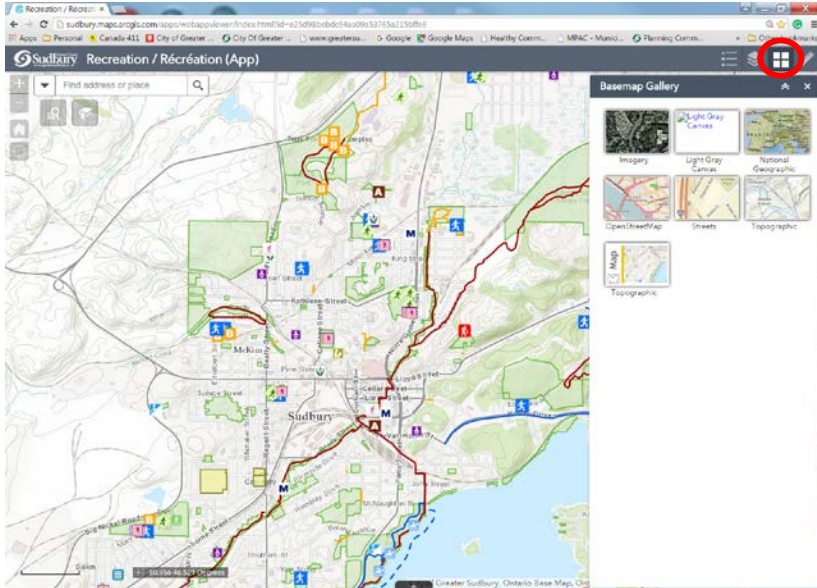
Liste des calques (Layer List) – Cochez ou décochez les divers calques en fonction des informations que vous désirez afficher dans la carte.

Faites l'essai du symbole « ... » afin de voir d'autres options pour chaque niveau de calques. Par exemple, « *Attribute Table* » affiche un tableau qui indique les caractéristiques et les informations qui y correspondent. Vous pouvez aussi régler la transparence, ainsi que l'ordre de l'affichage des calques en cliquant sur **Niveau supérieur** « *Move Up* » ou **Niveau inférieur** « *Move Down* ».

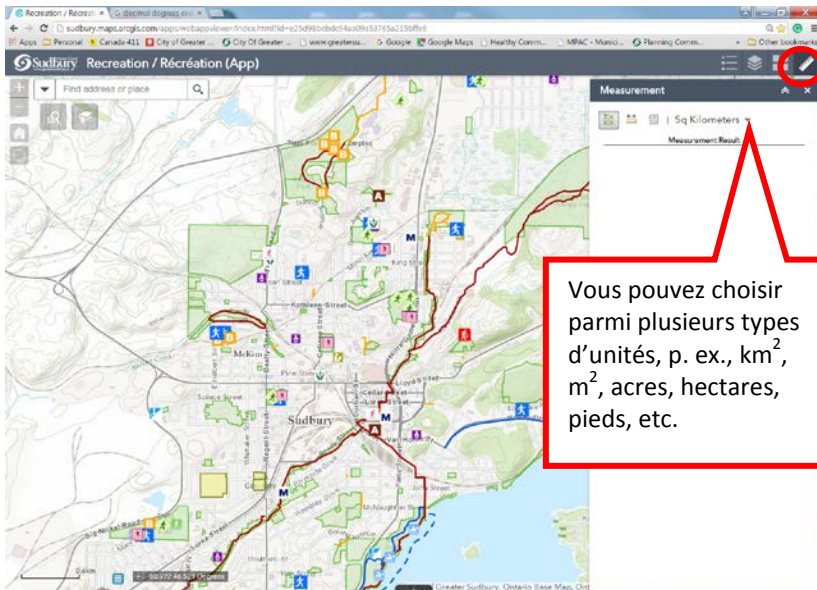




Galerie des fonds de carte (Basemap) – Cette application affiche le fond de carte topographique par défaut. Si vous souhaitez utiliser une image satellite ou un autre type de fond de carte, vous pouvez faire votre choix ici.

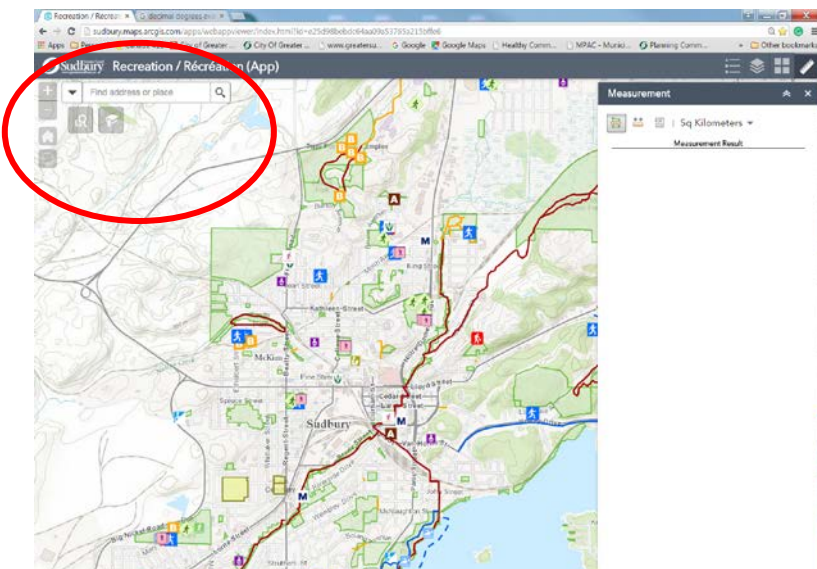



Mesure (Measurement) – Cet outil vous permet de mesurer une superficie ou une distance et d'afficher un positionnement géographique en degrés ou en degrés, minutes et secondes.



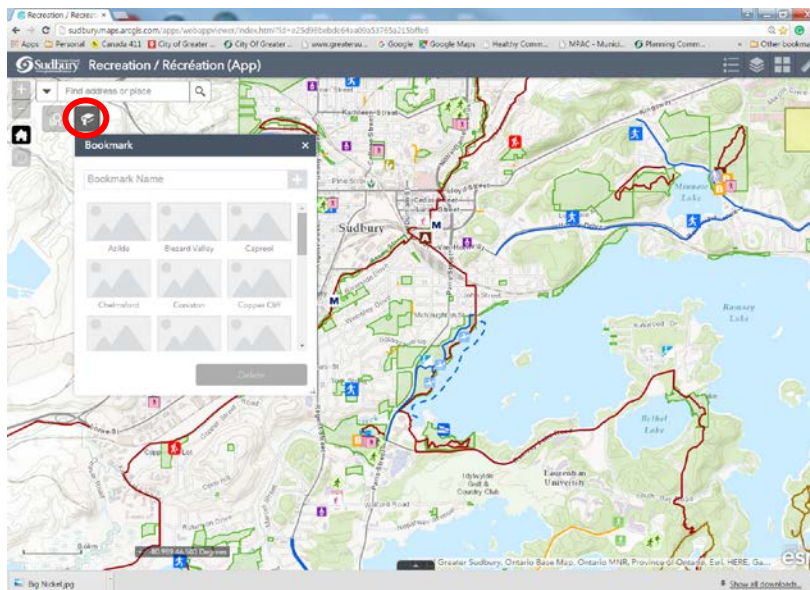
Outils de navigation dans la carte


Du côté gauche de la carte s'affichent les icônes qui vous permettent de faire un **zoom avant** ou un **zoom arrière** et d'afficher **l'étendue par défaut (Default Extent)** de la carte. Il y a aussi une fenêtre de recherche qui vous permet de repérer une adresse ou un lieu, comme une bibliothèque ou une école.

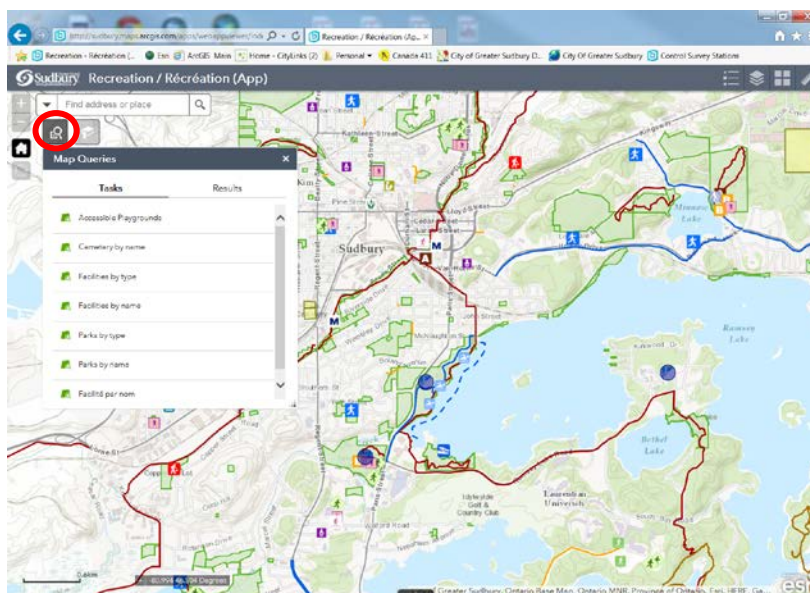



L'icône **Signet (Bookmark)**  vous permet de faire un zoom avant sur les divers secteurs de la ville, p. ex., Azilda, Lively, Hanmer ou Sudbury.

Vous pouvez ajouter ou supprimer vos propres signets pour personnaliser l'affichage de la carte. Par exemple, attribuez un signet à votre maison et ou à votre quartier et donnez-lui un nom qui vous convient, comme « Chez moi ».

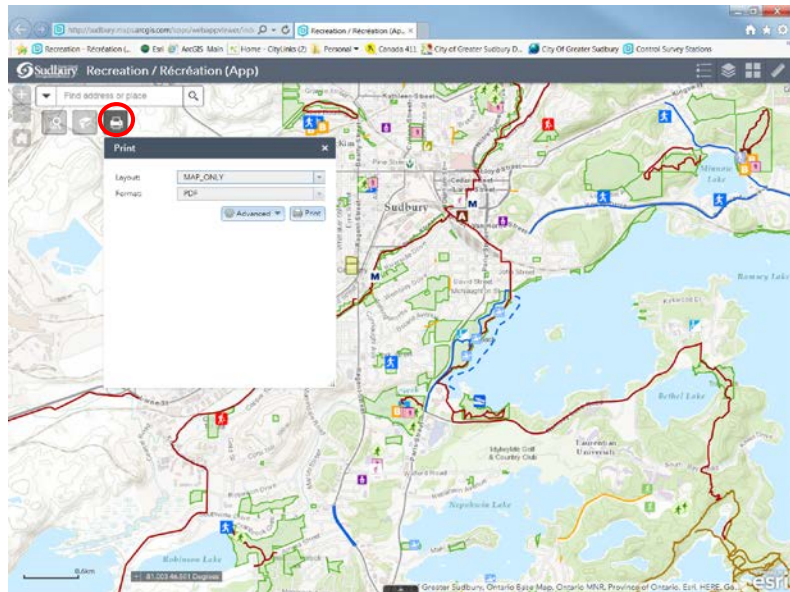


L'outil **Rechercher sur la carte (Map Queries)**  vous permet de chercher, par exemple, un parc, un terrain de jeu ou un centre de loisirs d'après son nom ou son type. Par exemple, si vous désirez chercher les terrains de jeux accessibles aux personnes à mobilité réduite dans la Ville du Grand Sudbury, cliquez sur « Terrains de jeux accessibles » (*Accessible Playgrounds*), choisissez le filtre spatial de la zone à explorer, puis cliquez sur « Execute ». Une liste des parcs accessibles s'affiche et les emplacements sont surlignés en mauve. Pour mettre en gros un parc en particulier, cliquez sur son nom dans cette liste et son emplacement sera mis en évidence. Ou encore, vous pouvez effectuer un panoramique pour explorer la carte et cliquer sur un emplacement visé ou tout autre lieu de loisirs afin d'afficher une fenêtre contextuelle qui présente des informations à son sujet.



L'outil **Imprimer (Printer)**  vous permet d'imprimer votre carte. Vous pouvez choisir parmi plusieurs options de taille de page et l'orientation paysage ou portrait. Cet outil crée un PDF que vous pouvez ouvrir, imprimer et enregistrer pour l'utiliser plus tard.

Notez bien : Si vous désirez afficher une grande étendue géographique, il se peut que la légende ne s'affiche pas entièrement en raison des limites de certaines tailles de pages, notamment les options ANSI A paysage et A4 paysage.



Veuillez nous joindre si nous pouvons vous aider ou améliorer cette application cartographique.

Communiquez avec nous à cette adresse :

GISPlanning@greatersudbury.ca