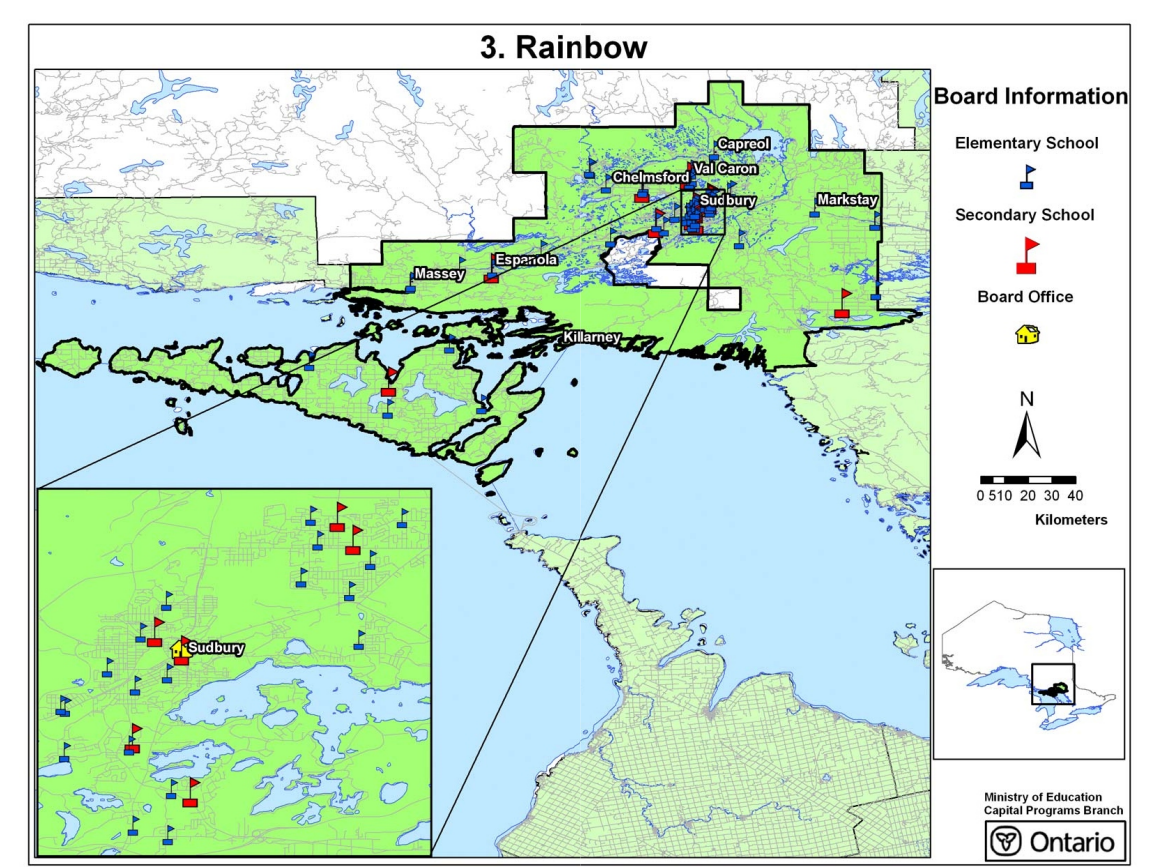


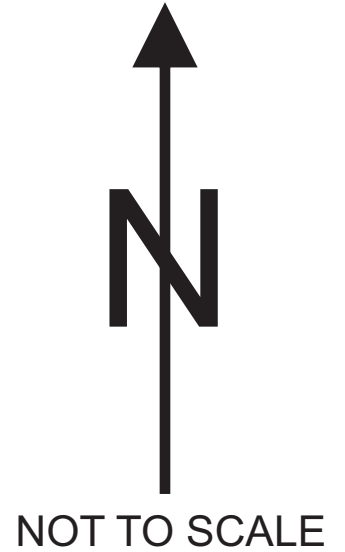
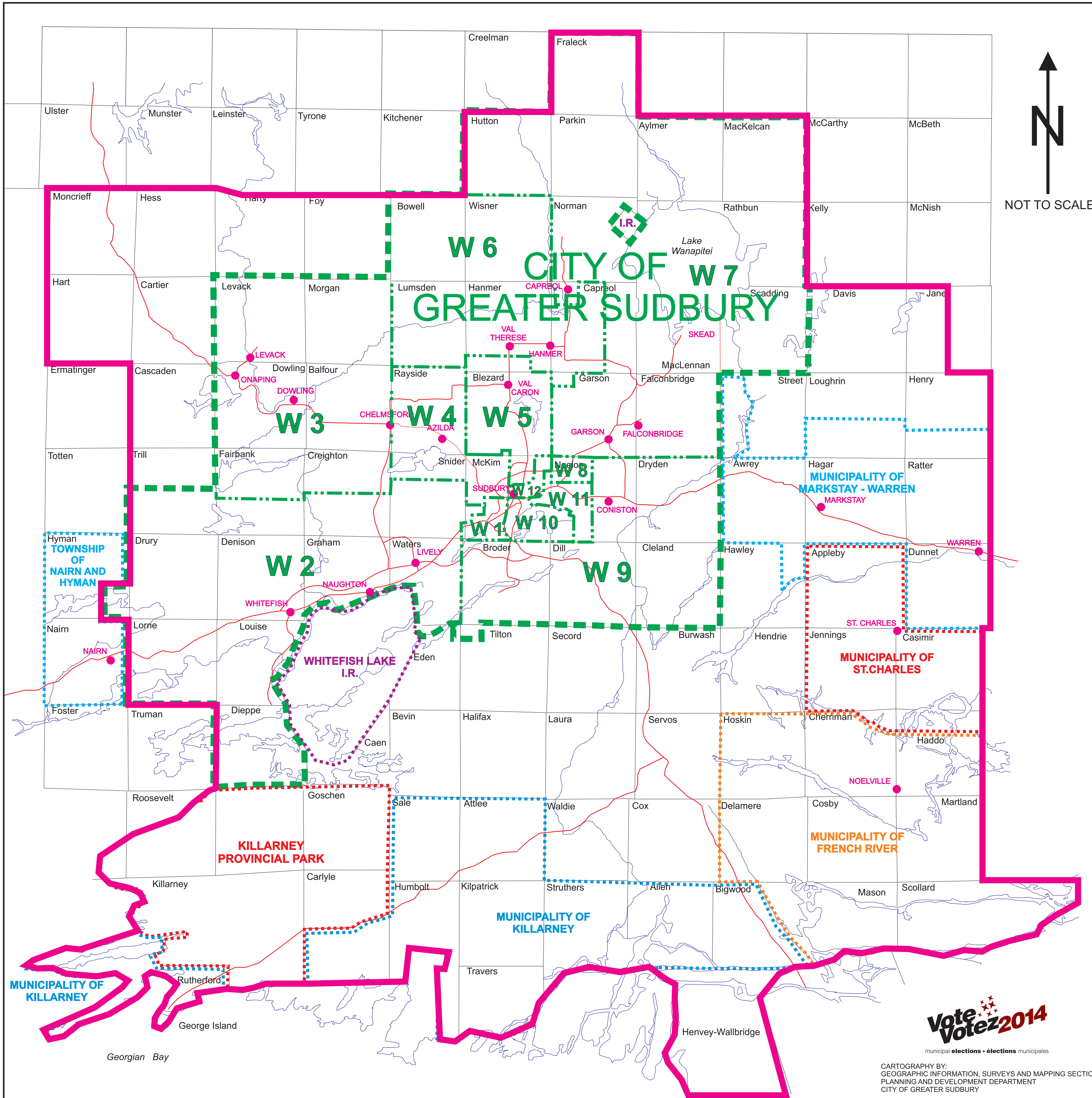
Rainbow District School Board
(English Public - A total of 8 English Language Public Trustees to be elected.)

Area	Location	Number of Trustees	Returning Officer
Area 1	Ward 1 – City of Greater Sudbury Ward 2 – City of Greater Sudbury	1	Angie Haché, Clerk City of Greater Sudbury (705-671-2489)
Area 2	Ward 3 - City of Greater Sudbury Ward 4 - City of Greater Sudbury Unorganized Township of Cartier Cascaden, Foy, Hart, Harty, Hess Moncrieff, Shining Tree and Trill	1	
Area 3	Ward 5 – City of Greater Sudbury Ward 6 – City of Greater Sudbury	1	
Area 4	Ward 7 - City of Greater Sudbury Ward 8 - City of Greater Sudbury Municipalities of French River, Killarney, Markstay-Warren, St. Charles Unorganized Townships of Burwash, Cox, Davis, Eden, Hawley, Hendrie, Henry, James, Laura, Loughrin, Secord, Servos, Street and Tilton	1	
Area 5	Ward 9 – City of Greater Sudbury Ward 10 – City of Greater Sudbury	1	
Area 6	Ward 11 – City of Greater Sudbury Ward 12 – City of Greater Sudbury	1	
Area 7	Towns of Northeastern Manitoulin and The Islands, Gore Bay Townships of Assignack, Barrie Island, Billings, Burpee and Mills, Central Manitoulin, Cockburn Island, Gordon, Tehkumah and Manitoulin Locality Education	1	Janet Moore, Clerk Town of Northeastern Manitoulin and the Islands (705-368-3500)
Area 8	Town of Espanola Townships of Baldwin, Nairn and Hyman, Sables-Spanish Rivers and Espanola Locality Education	1	Joel MacKenzie Clerk-Treasurer / Administrator Town of Espanola (705-869-1540)



Vote Votez 2014
municipal elections • élections municipales

CARTOGRAPHY BY:
GEOGRAPHIC INFORMATION, SURVEYS AND MAPPING SECTION
PLANNING AND DEVELOPMENT DEPARTMENT
CITY OF GREATER SUDBURY



SUDBURY CATHOLIC SCHOOLS

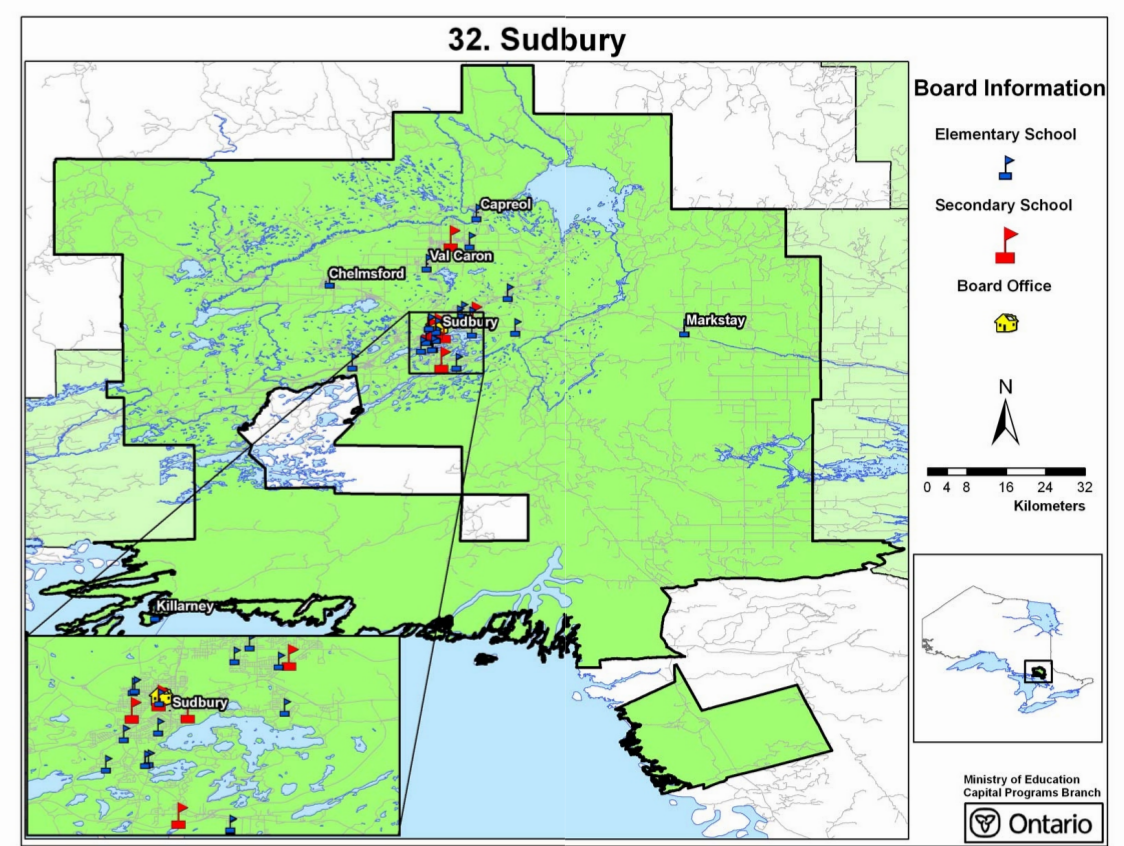
Schools to believe in.

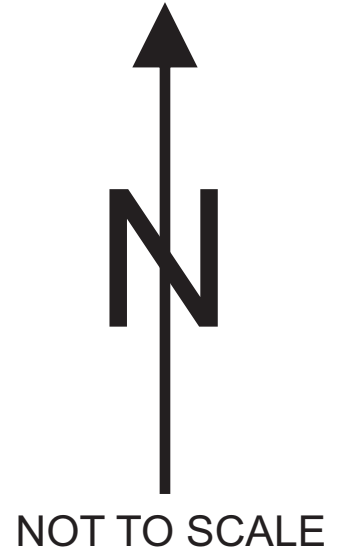
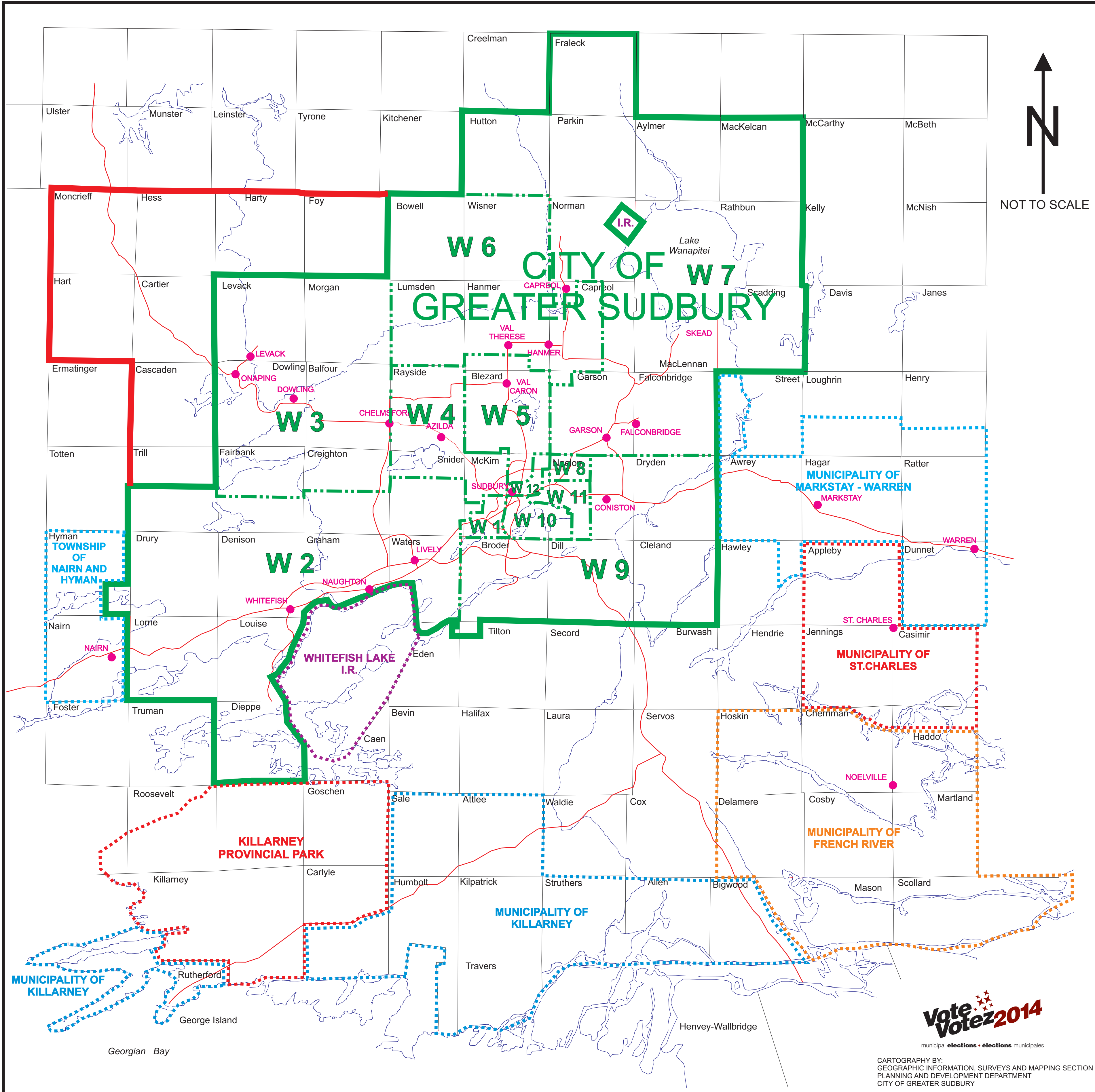
Sudbury Catholic District School Board
 (English Separate – A total of 6 English Language Separate Trustees to be elected.)

Zone	Location	Number of Trustees	Returning Officer
Zone 1	Ward 1 – City of Greater Sudbury	1	Angie Haché, Clerk City of Greater Sudbury (705-671-2489)
	Ward 2 – City of Greater Sudbury		
Zone 2	Ward 3 – City of Greater Sudbury	1	
	Ward 4 – City of Greater Sudbury Unorganized Townships of Cartier Cascaden, Foy, Harty, Hart, Hess Montcreiff and Trill		
Zone 3	Ward 5 – City of Greater Sudbury	1	
	Ward 6 – City of Greater Sudbury		
Zone 4	Ward 7 – City of Greater Sudbury	1	
	Ward 8 – City of Greater Sudbury Municipalities of St. Charles and Markstay-Warren		
Zone 5	Ward 9 – City of Greater Sudbury	1	
	Ward 10 – City of Greater Sudbury Municipalities of Killarney and French River Unorganized Townships of Burwash, Cox, Davis, Eden, Hawley, Henvey & Wallbridge Hendrie, Henry, Janes, Laura, Loughrin, Secord, Servos, Street and Tilton.		
Zone 6	Ward 11 – City of Greater Sudbury	1	
	Ward 12 – City of Greater Sudbury		



CARTOGRAPHY BY:
 GEOGRAPHIC INFORMATION, SURVEYS AND MAPPING SECTION
 PLANNING AND DEVELOPMENT DEPARTMENT
 CITY OF GREATER SUDBURY

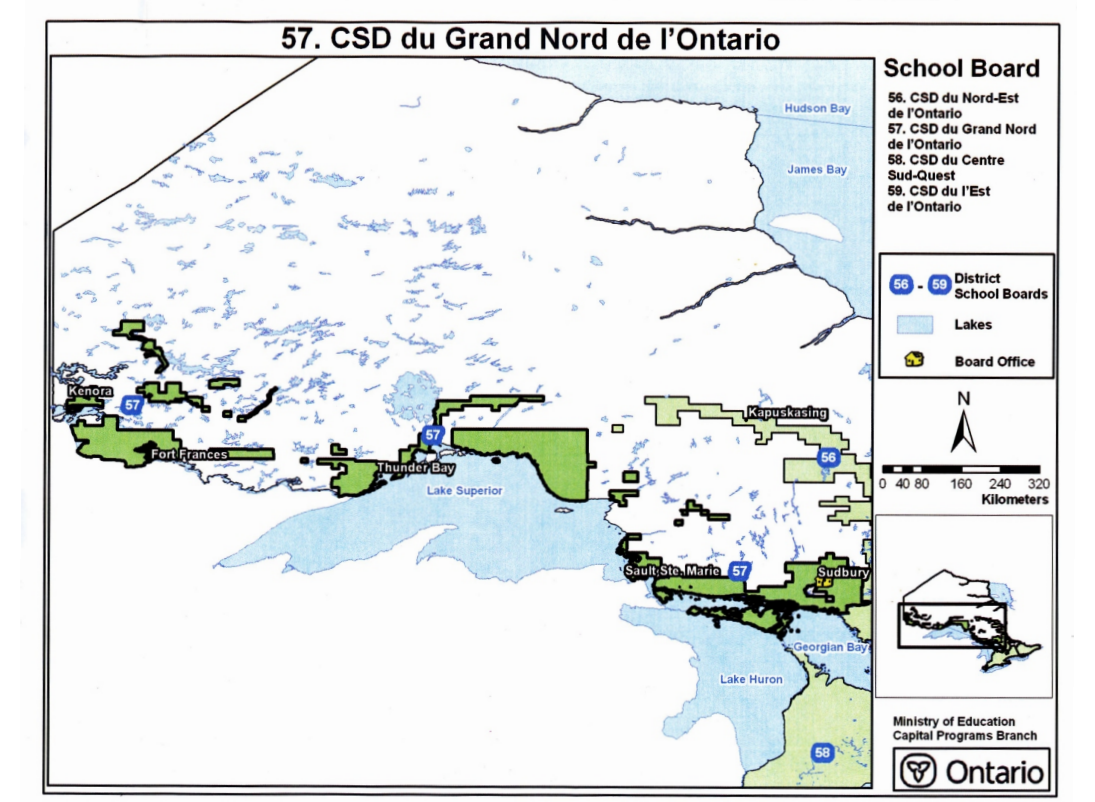


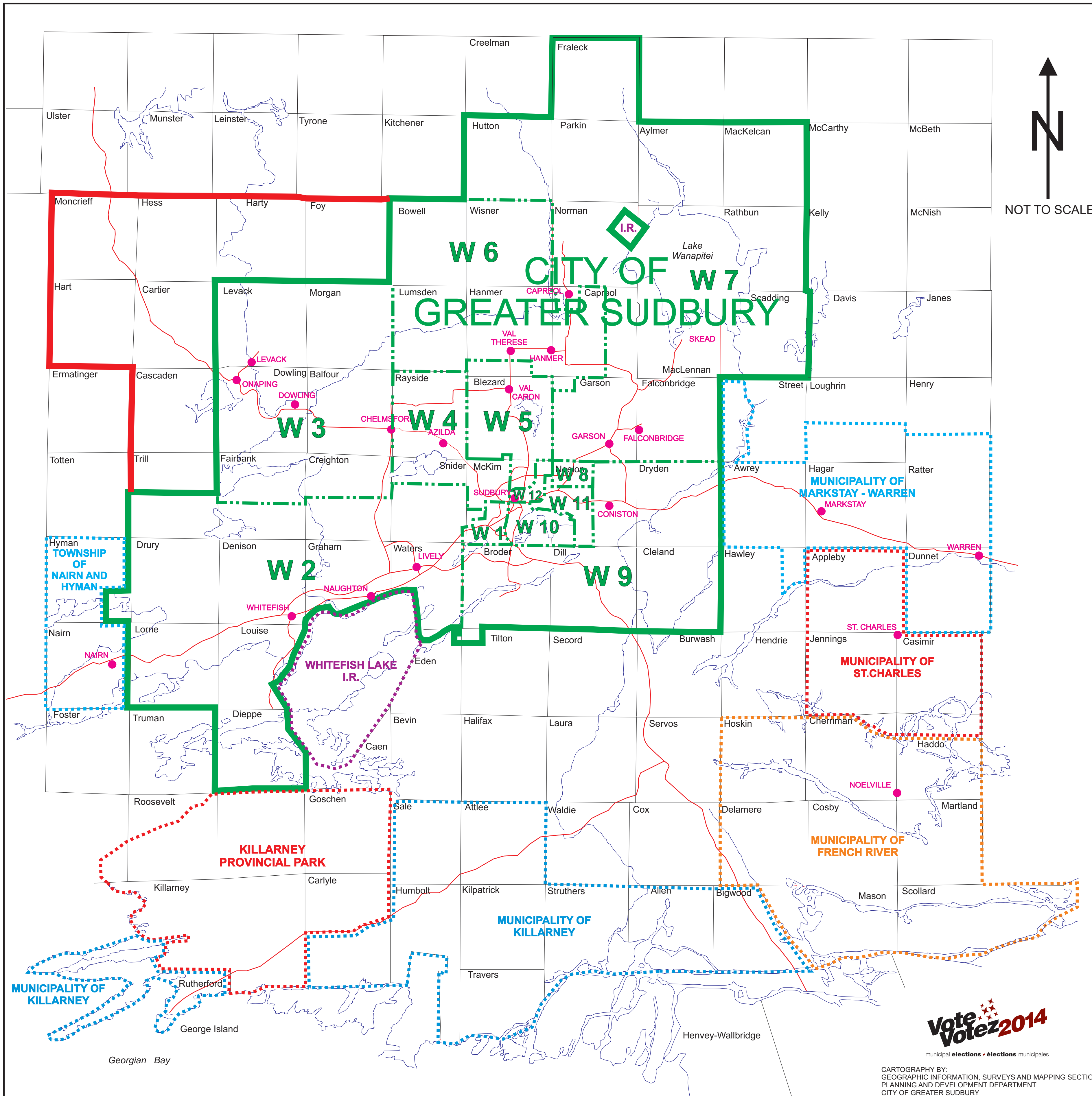


Conseil scolaire de district du Grand Nord de l'Ontario (Conseil d'écoles publiques de langue française – 12 conseillères et conseillers scolaires à élire)			
Région	Endroit	Nombre de conseillères et conseillers scolaires	Directrice ou directeur du scrutin
Région 1	Markstay-Warren, St. Charles, Rivière des Français et Killarney Localité de Sudbury, au sud de Sudbury (cantons non érigés en municipalité)	1	Lorraine Demore Directrice générale / secrétaire Municipalité de Markstay-Warren (705 853-4536)
Région 2	Elliot Lake, Blind River, Spanish, Bruce Mines, Thessalon, Espanola, Manitoulin du Nord-Est et les Îles, Gore Bay, village de Hilton Beach, Cantons de Hilton, Jocelyn, Baldwin, Nairn et Hyman, Sables-Spanish Rivers, Assignack, Barrie Island, Billings, Burpee et Mills, Central Manitoulin, Cockburn Island, pointe Gordon, Tehkumah, Northern Manitoulin, North Shore, Shedden et St. Joseph, Plummer Additionnel Localités d'Espanola (cantons non érigés en municipalité) et de Manitoulin, et municipalité de Huron Shores	1	Leslie Sprague Secrétaire Elliot Lake (705 848-2287)
Région 3	Sault Ste. Marie, canton de Prince, ADSB localité de Sault Ste. Marie (cantons non érigés en municipalité)	1	Malcolm White Secrétaire Sault Ste. Marie (705 759-2500)
Région 4	Localité de Chapleau (cantons non érigés en municipalité) Cantons de Chapleau, Dubreuilville, Johnson, Laird, White River, Macdonald, Meredith et al., Tarbutt et Tarbutt Additional, et White River, municipalité de Wawa	1	Réjean Raymond Directeur général / secrétaire Canton de Dubreuilville (705 884-2340)
Région 5	Marathon, localité de district de Superior-Greenstone Cantons de Manitowadge, Schreiber, Terrace Bay, Dorion, Nipigon et Red Rock	1	Brian Tocheri Directeur général / secrétaire Marathon (807 229-1340)
Région 6	Dryden, Thunder Bay et Kenora Fort Frances et Rainy River Cantons d'Atikokan, Ignace, Greenstone, Alberton, Chapple, Dawson, Erno, Sioux Narrows, Comtee, Gillies, Neebing, O'Connor, Shuniah, Ear Falls, Red Lake, Lake of the Woods, Lavalée, Machin et Morley Municipalités de Sioux Lookout et Oliver Paipoonge Localités de Kenora et de Lakehead, Sturgeon Lake, Red Lake, Van Horne et Wainwright, localité de Dryden, Machin TSA – éducation	1	John Hannam greffière Thunder Bay (807 625-2238)
Région 7	Quartier 1 - Ville du Grand Sudbury Quartier 4 - Ville du Grand Sudbury	1	Angie Haché, greffière Ville du Grand Sudbury (705 671-2499)
Région 8	Quartier 2 - Ville du Grand Sudbury Quartier 3 - Ville du Grand Sudbury Localité de Sudbury, secteur nord-ouest de Sudbury (cantons non érigés en municipalité)	1	
Région 9	Quartier 5 - Ville du Grand Sudbury Quartier 7 - Ville du Grand Sudbury	1	
Région 10	Quartier 6 - Ville du Grand Sudbury	1	
Région 11	Quartier 8 - Ville du Grand Sudbury Quartier 12 - Ville du Grand Sudbury	1	
Région 12	Quartier 9 - Ville du Grand Sudbury Quartier 10 - Ville du Grand Sudbury Quartier 11 - Ville du Grand Sudbury	1	



CARTOGRAPHY BY:
GEOGRAPHIC INFORMATION, SURVEYS AND MAPPING SECTION
PLANNING AND DEVELOPMENT DEPARTMENT
CITY OF GREATER SUDBURY

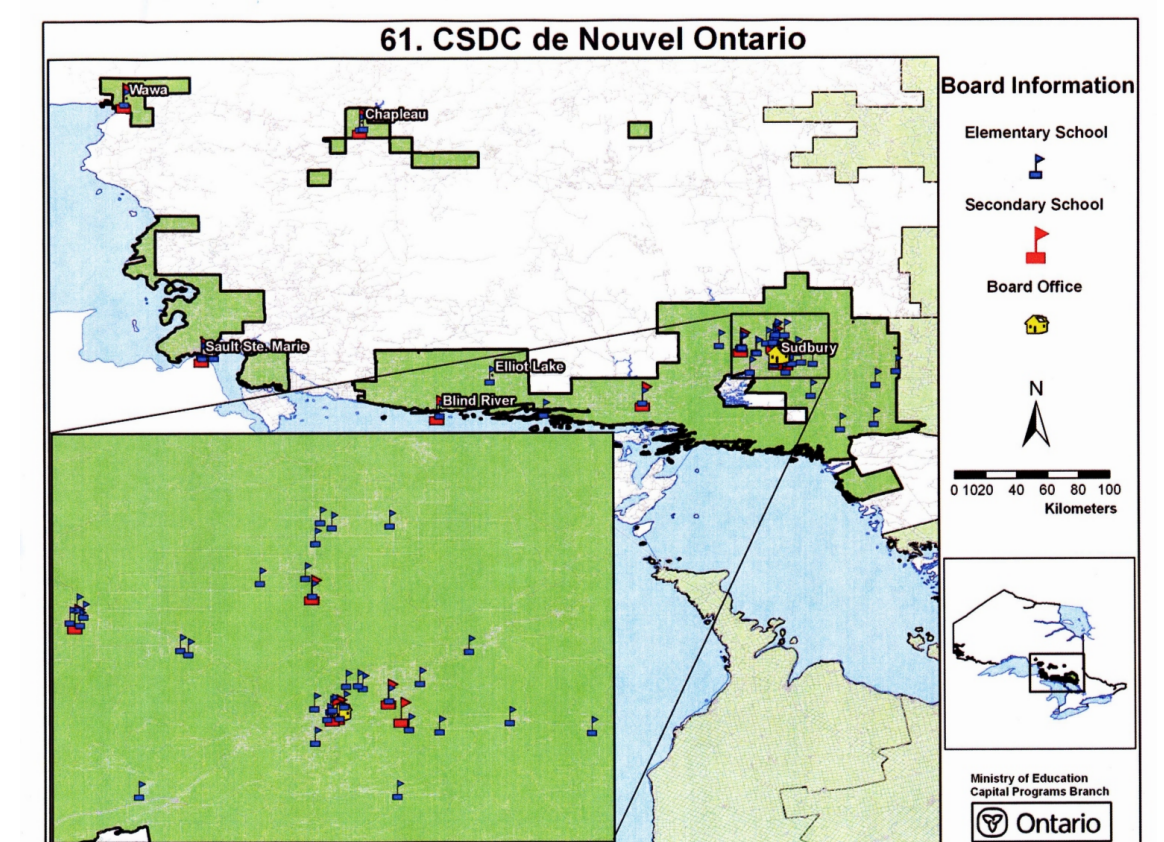




Conseil scolaire catholique du NOUVEL-ONTARIO

Conseil scolaire de district catholique du Nouvel-Ontario
(Conseil d'écoles séparées de langue française – 12 conseillères et conseillers scolaires à élire)

Zone	Endroit	Nombre de conseillères et conseillers scolaires	Directrice ou directeur du scrutin
Zone 1	Elliot Lake Municipalité de Huron Shores Blind River, Espanola, Spanish, Manitoulin du Nord-Est et les Îles Cantons de North Shore, Sables-Spanish Rivers, Baldwin, Nairn et Hyman Localité d'Espanola (cantons non érigés en municipalité)	1	Leslie Sprague, secrétaire Elliot Lake (705 848-2287)
Zone 2	Sault Ste. Marie Cantons de Prince, Laird, Johnson, Macdonald, Meredith et Aberdeen, Algoma (cantons non érigés en municipalité)	1	Malcolm White, secrétaire Sault Ste. Marie (705 759-2500)
Zone 3	Cantons de Chapleau, White River, municipalité de Wawa, Chapleau (cantons non érigés en municipalité)	1	Allan D. Pellow Secrétaire / directeur de la planification Canton de Chapleau (705 864-1330)
Zone 4	Quartier 1 - Ville du Grand Sudbury Quartier 2 - Ville du Grand Sudbury Quartier 3 - Ville du Grand Sudbury Quartier 4 - Ville du Grand Sudbury Cantons non érigés en municipalité de Trill, Cascaden, Hart, Harty, Hess, Cartier, Moncrieff et Foy	2	Angie Haché, greffière Ville du Grand Sudbury (705 671-2489)
Zone 5	Quartier 7 - Ville du Grand Sudbury Quartier 8 - Ville du Grand Sudbury Quartier 9 - Ville du Grand Sudbury Quartier 10 - Ville du Grand Sudbury Quartier 11 - Ville du Grand Sudbury Quartier 12 - Ville du Grand Sudbury	3	
Zone 6	Quartier 5 - Ville du Grand Sudbury Quartier 6 - Ville du Grand Sudbury	2	
Zone 7	Municipalités de Killarney, Rivière des Français, St. Charles et Markstay-Warren Cantons non érigés en municipalité de Burwash, Cox, Davis, Eden, Hawley, Hendrie, Henry, Janes, Laura, Loughrin, Secord, Servos, Street et Tilton	1	Michel Monette Directeur général / secrétaire Municipalité de Rivière des Français (705 898-2294)
Zone 8	Cantons de Dubreuilville, Hornepayne	1	Allan D. Pellow Secrétaire / directeur de la planification Canton de Chapleau (705 864-1330)



Votez 2014
Votez 2014

CARTOGRAPHY BY:
GEOGRAPHIC INFORMATION, SURVEYS AND MAPPING SECTION
PLANNING AND DEVELOPMENT DEPARTMENT
CITY OF GREATER SUDBURY