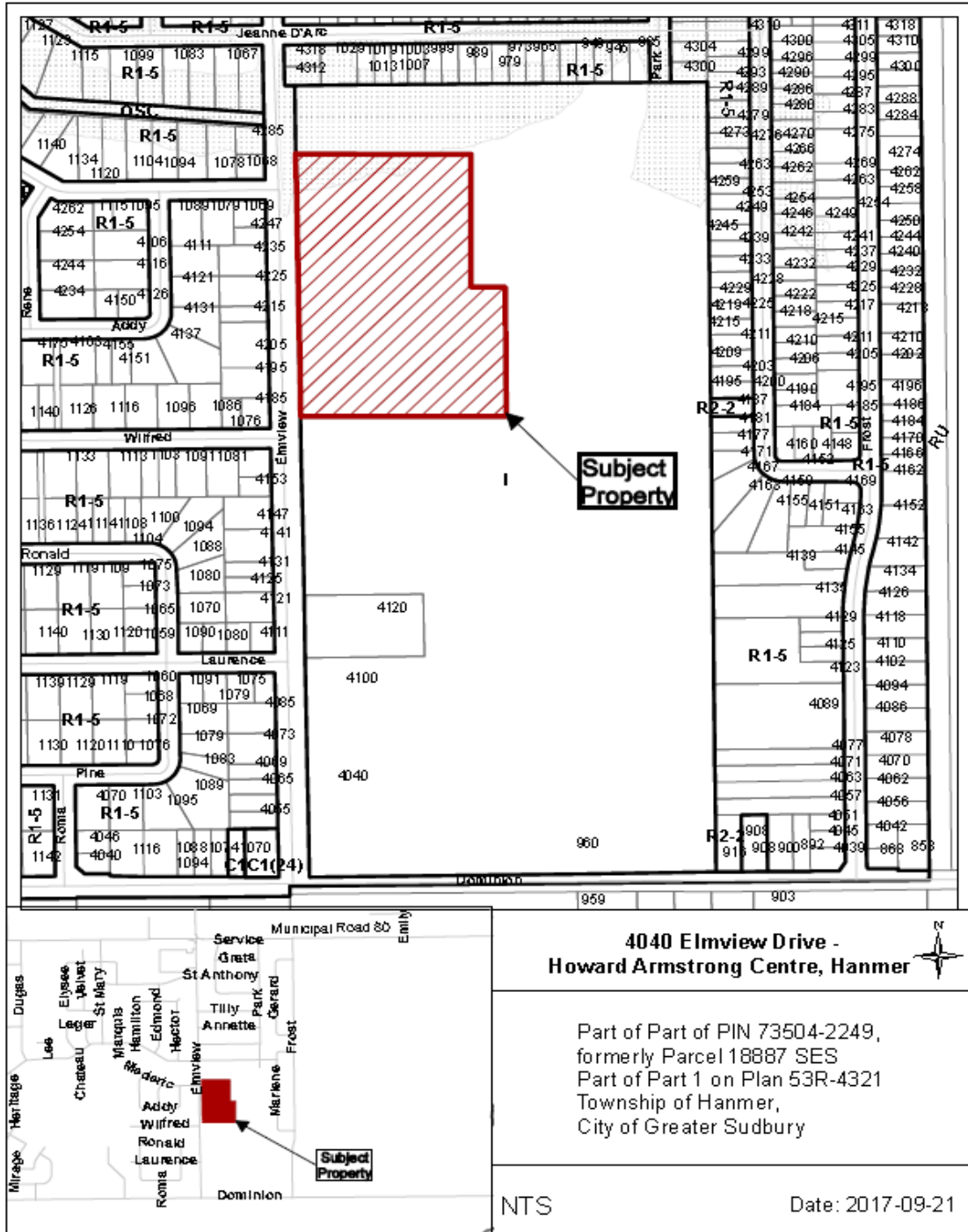


**AVIS DE VENTE PROPOSÉE D'UN PARC MUNICIPAL**

La Ville du Grand Sudbury songe à déclarer excédentaire et à vendre le parc suivant au Conseil scolaire catholique du Nouvel-Ontario pour la construction d'une nouvelle école préliminaire :

Section nord ouest de 4040, promenade Elmview à Hanmer, étant partie du NIP 73504-2249(LT), partie de la partie 1 du plan 53R-4321, Ville du Grand Sudbury, comprennent environ 10 acres.



Toute personne intéressée à faire part de ses commentaires au sujet de la vente proposée peut écrire à la Ville du Grand Sudbury, Section des biens immobiliers, à l'attention de Tanya Rossmann-Gibson, administratrice des immeubles, C. P. 5000, Succursale A, Sudbury ON P3A 5P3, ou envoyer un courriel à [tanya.rossmann-gibson@grandsudbury.ca](mailto:tanya.rossmann-gibson@grandsudbury.ca), **avant le 8 décembre 2017**.

Veillez noter que les commentaires soumis à ce sujet, y compris le nom de l'auteur et son adresse, font partie des documents publics et qu'ils peuvent être examinés par le grand public, publiés dans un rapport de planification, affichés à l'ordre du jour d'une réunion du Comité de planification ou affichés dans le site Web de la Ville. En présentant des renseignements, vous indiquez que vous avez obtenu le consentement des personnes dont les renseignements personnels sont inclus aux renseignements à communiquer au public.

Pour des renseignements supplémentaires au sujet de la vente proposée, veuillez communiquer avec Tanya Rossmann-Gibson, Administratrice des immeubles, en composant le 705 674-4455, poste 2511, ou en vous présentant au rez-de-chaussée de la Place Tom Davies située au 200, rue Brady, premier étage, à Sudbury.